

<b>176</b>	<b>DIAMÈTRE EXTÉRIEUR DES CANALISATIONS</b>
<b>177</b>	<b>GABARIT DE PERÇAGE DES BRIDES FIXES ET MOBILES</b>
<b>178 -179</b>	<b>RACCORDS À BRIDES</b>
<b>180 -183</b>	<b>ACCESSOIRES RACCORDS À BRIDES</b>
<b>184 - 189</b>	<b>PIECES DE RACCORDEMENT BAYARD</b>
<b>190 - 191</b>	<b>PIECES DE RACCORDEMENT HUOT</b>
<b>192 - 193</b>	<b>PIECES DE RACCORDEMENT ADG</b>
<b>194 - 195</b>	<b>PIECES DE RACCORDEMENT JAFAR</b>
<b>196</b>	<b>PIECES RACCORDEMENT GF</b>
<b>197</b>	<b>MANCHON DE RACCORDEMENT STRAUB</b>
<b>198 - 199</b>	<b>PIECES RACCORDEMENT NORHAM</b>
<b>200 - 201</b>	<b>PIECES DE REPARATION ISIFLO</b>

# RACCORDEMENTS ET REPARATION

# Diamètre extérieur des canalisations

## Diamètre extérieur des canalisations

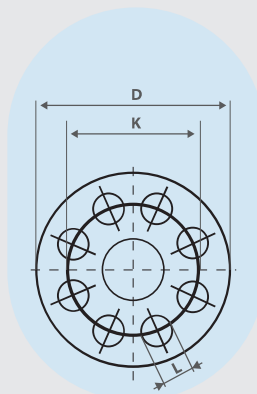
RACCORDS ET REPARATION

DEPUIS 1766  
**CHRISTAUD**  
MATÉRIELS ET SOLUTIONS POUR ADDUCTION D'EAU

**Brides & Tuyaux**

### Diamètre extérieur des canalisations

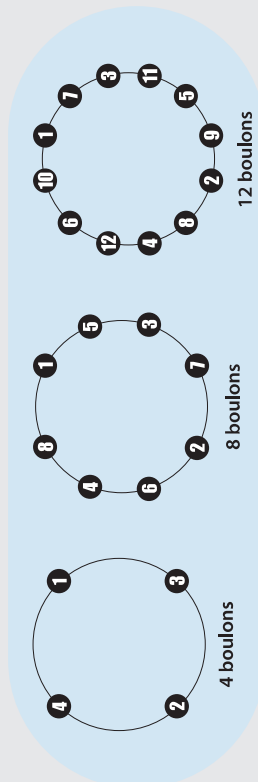
DN	40	50	60	80	100	125	150	175	200	250 *	300 *	350	400	450	500	600
Fonte évier	56	66	77	98	118	144	170	196	222	274	326	378	429	480	532	635
Acier	48,3	54-57-60,3	70-73-76,1	82,5-88,9	108-114,3-127	132-139,7-141,3	159-168,3	193,7	219,1-244,5	272-298,5	323,9	355,6-368	406,4	457	508	610-660,4
PPC - PE	40	50-63	63-75	90	110	125-140	160-180	180	200-225	250-280	315	355	400	450	500	630
Fibre ciment CLM/F5		66 (d10)	76 (d10/15)	96 (d10/15)	118 (d10/15)	145 (CL10/15)	170 (d10) - 174 (d15)	199 (d15)	220 (d10) - 228 (d15/18HR)	280 (d15/18HR)	334 (d15/18HR)	390 (d15/18HR)	446 (d15/18HR)	502 (d15/18HR)	558 (d15/18HR)	
Fibre ciment CL20/25/25HR	60 (d25)	74 (d25)	80 (d25HR)	100 (d25HR)	126 (d20/25HR)	149 (d20/25HR)	178 (d20/25HR) - 184 (d25)	207 (d20/25HR)	238 (d20/25HR)	292 (d20/25HR)	350 (d20/25HR)	410 (d20/25HR)	468 (d20/HR)	526 (d20/25HR)	584 (d20/25HR)	
Fonte (charge normale/charge spéciale)			84 (d30)	104 (d30)	130 (d30)	161 (d30)	192 (d30)	225 (d30)	246 (d30)	306 (d30)	368 (d30)					
PPV (HDPE)					131	159	186		242/254	299/318	355/376	376	417/492	486/548	581/609	687/725
Béton BSA (P/AT/MD) (B/OMA)							168		220	272	324	376	401-427	478	501-530	616
											396/420	496/530			606/650	726/760



### Procédure d'assemblage des brides

Méthodologie pour les brides ISO PN 10 et ISO PN 16 :

- 1/ Monter sur les brides, les vis et les écrous - Assurer un premier serrage à la main.
- 2/ Selon la configuration, serrer les boulons selon l'ordre indiqué dans les schémas ci-dessous en respectant le couple de serrage préconisé ci après :



**INFO TECHNIQUE :**  
Nous préconisons l'utilisation de vis avec un filetage total et un écrou.  
Pour certains raccords (autobutés, brides orientables) prévoir une vis 10 mm plus longue.

# Gabarit de perçage des brides fixes et mobiles

## Gabarit de bride

### Gabarit de perçage des brides fixes et mobiles

ISO PN 10		DN	40	50	60	65	80	100	125	150	175	200	250 *	300 *	350	400	450	500	600	
Dimensions de recordement	D																			
	K																			
	L																			
	Nombre																			
Boulonnerie	Ø																			
	Longueur (mm) **																			
	Clé de serrage*																			
	Couple de serrage (n.dan) ***																			
ISO PN 16		DN	40	50	60	65	80	100	125	150	175	200	250 *	300 *	350	400	450	500	600	
Dimensions de recordement	D																			
	K																			
	L																			
	Nombre																			
Boulonnerie	Ø																			
	Longueur (mm) **																			
	Clé de serrage*																			
	Couple de serrage (n.dan) ***																			
ISO PN 25		DN	40	50	60	65	80	100	125	150	175	200	250 *	300 *	350	400	450	500	600	
Dimensions de recordement	D																			
	K																			
	L																			
	Nombre																			
Boulonnerie	Ø																			
	Longueur (mm) **																			
	Clé de serrage*																			
	Couple de serrage (n.dan) ***																			
ISO PN 40		DN	40	50	60	65	80	100	125	150	175	200	250 *	300 *	350	400	450	500	600	
Dimensions de recordement	D																			
	K																			
	L																			
	Nombre																			
Boulonnerie	Ø																			
	Longueur (mm) **																			
	Clé de serrage*																			
	Couple de serrage (n.dan) ***																			

\* Pour les brides en fonte ductile, la cote D est la même pour ISO PN 10 et ISO PN 16.

400 mm pour le Dn 250  
455 mm pour le Dn 300

\*\* Longueur indicative dans le cas d'un montage classique entre brides.

Le poseur doit s'assurer de la longueur totale de son montage pour définir paritément la longueur de la boulonnerie nécessaire.

\*\*\* Pour montage entre brides avec joint plat sans insert.

DONNEES A TITRE INFORMATIVES. NOTRE RESPONSABILITE NE PEUT ETRE ENGAGEE. VEUILLEZ VOUS REFERER AUX DONNEES DU FABRICANT POUR CHAQUE MONTAGE. DOCUMENT NON CONTRACTUEL. SOUS RESERVE D'ERREURS TYPOGRAPHIQUES OU DE MODIFICATIONS EVENTUELLES DU FABRICANT.

www.christaud.fr



RACCORDEMENTS  
ET REPARATION

# RACCORDS À BRIDES

## → Pièce à brides ISO PN10

- Gamme de raccords DN 80 à 300 à brides orientables
- Angles :
- Livrée avec des brides perçage ISO PN 10 1/4 - 90°
  - Bride avec perçage ISO PN 16, ISO PN 25 sur demande 1/8 - 45°
  - Revêtement intérieur et extérieur époxy 1/16 - 22,5°
  - bleu ou cataphorèse 1/32 - 11,25°

- Perçage EN 1092 ISO 7005
- Dimensions des brides EN 1092-2 ISO 7005-2

## Info technique

Les brides orientables de la gamme DN 40 à 200 ISO PN 10-16-25-40 et DN 250 à 600 ISO PN 10-16-25 sont interchangeables et se montent sur les collets des raccords de fabrication courante (sous réserve de confirmation de l'industriel)

## ■ Coude à brides orientables



Diamètre nominal	Gabarit bride	11,25°-1/32	22,5°-1/16	45°-1/8	90°-1/4	à patin
Ø 040 mm	ISO PN10 à PN40	40379	40370	19280	40352	-
Ø 060 mm	ISO PN10 à PN16	40380	40371	40362	40353	363717
Ø 080 mm	ISO PN10 à PN40	40381	40372	40363	40354	363718
Ø 100 mm	ISO PN10 à PN16	40382	40373	40364	40355	363708
Ø 125 mm	ISO PN10 à PN16	40383	40374	40365	40356	-
Ø 150 mm	ISO PN10 à PN16	40384	40375	40366	40357	363711
Ø 200 mm	ISO PN10	40385	40376	40367	40358	-
Ø 250 mm	ISO PN10	40386	40377	40368	40359	-
Ø 300 mm	ISO PN10	40387	40378	40369	40360	-

Dimensions supérieures nous consulter

## ■ Manchette à brides orientables



Diamètre nominal	Gabarit bride	Manchette				Manchette à sceller
		0,15 m	0,25 m	0,50 m	1,00 m	
Ø 040 mm	ISO PN10 à PN40	x	40388	40396	209831	x
Ø 060 mm	ISO PN10 à PN16	x	40389	40397	40404	41276
Ø 080 mm	ISO PN10 à PN40	x	40390	40398	40405	41277
Ø 100 mm	ISO PN10 à PN16	344520	40391	40399	40406	221958
Ø 125 mm	ISO PN10 à PN16	x	40392	40400	40407	221965
Ø 150 mm	ISO PN10 à PN16	x	40393	40401	40408	41280
Ø 200 mm	ISO PN10	x	40394	40402	40409	41281
Ø 250 mm	ISO PN10	x	40395	221441	44787	221977
Ø 300 mm	ISO PN10	x	352596	352597	352634	363590

Dimensions supérieures nous consulter

## ■ Cône à brides orientables

Diamètre nominal	Gabarit bride	Code produit	Diamètre nominal	Gabarit bride	Code produit	Diamètre nominal	Gabarit bride	Code produit
Ø 060-040 mm	ISO PN10	40322	Ø 125-100 mm	ISO PN10	40331	Ø 250-200 mm	ISO PN10	40342
Ø 080-040 mm	ISO PN10	40323	Ø 150-040 mm	ISO PN10	48647	Ø 300-150 mm	ISO PN10	343943
Ø 080-050 mm	ISO PN10	878588	Ø 150-060 mm	ISO PN10	40332	Ø 300-200 mm	ISO PN10	343945
Ø 080-060 mm	ISO PN10	40324	Ø 150-080 mm	ISO PN10	40333	Ø 300-250 mm	ISO PN10	44788
Ø 080-065 mm	ISO PN10	878589	Ø 150-100 mm	ISO PN10	40334	Dimensions supérieures nous consulter		
Ø 100-040 mm	ISO PN10	40325	Ø 150-125 mm	ISO PN10	40335			
Ø 100-050 mm	ISO PN10	878590	Ø 200-100 mm	ISO PN10	40338			
Ø 100-060 mm	ISO PN10	40326	Ø 200-125 mm	ISO PN10	40339			
Ø 100-080 mm	ISO PN10	40327	Ø 200-150 mm	ISO PN10	40340			
Ø 125-040 mm	ISO PN10	40328	Ø 250-100 mm	ISO PN10	344519			
Ø 125-060 mm	ISO PN10	40329	Ø 250-125 mm	ISO PN10	343941			
Ø 125-080 mm	ISO PN10	40330	Ø 250-150 mm	ISO PN10	40341			



# RACCORDS À BRIDES

## → Pièce à brides ISO PN 10

### ■ Té à bride orientables

Diamètre nominal	Gabarit bride	Code produit	Diamètre nominal	Gabarit bride	Code produit	Diamètre nominal	Gabarit bride	Code produit
Ø 040-040 mm	ISO PN10 à PN40	40410	Ø 150-080 mm	ISO PN10 à PN16	40427	Ø 300-100 mm	ISO PN10	40446
Ø 050-050 mm	ISO PN10 à PN16	878587	Ø 150-100 mm	ISO PN10 à PN16	40428	Ø 300-150 mm	ISO PN10	40447
Ø 060-040 mm	ISO PN10 à PN16	40411	Ø 150-125 mm	ISO PN10 à PN16	40429	Ø 300-200 mm	ISO PN10	343948
Ø 060-060 mm	ISO PN10 à PN16	40412	Ø 150-150 mm	ISO PN10 à PN16	40430	Ø 300-250 mm	ISO PN10	343957
Ø 080-040 mm	ISO PN10 à PN40	40413	Ø 200-060 mm	ISO PN10	40431	Ø 300-300 mm	ISO PN10	40450
Ø 080-060 mm	ISO PN10 à PN16	40414	Ø 200-080 mm	ISO PN10	40432	Dimensions supérieures nous consulter		
Ø 080-080 mm	ISO PN10 à PN40	40415	Ø 200-100 mm	ISO PN10	40433			
Ø 100-040 mm	ISO PN10 à PN16	40416	Ø 200-125 mm	ISO PN10	40434			
Ø 100-050 mm	ISO PN10 à PN16	209906	Ø 200-150 mm	ISO PN10	40435			
Ø 100-060 mm	ISO PN10 à PN16	40417	Ø 200-200 mm	ISO PN10	40436			
Ø 100-080 mm	ISO PN10 à PN16	40418	Ø 250-060 mm	ISO PN10	40437			
Ø 100-100 mm	ISO PN10 à PN16	40419	Ø 250-080 mm	ISO PN10	40438			
Ø 125-040 mm	ISO PN10 à PN16	40420	Ø 250-100 mm	ISO PN10	40439			
Ø 125-060 mm	ISO PN10 à PN16	40421	Ø 250-125 mm	ISO PN10	40440			
Ø 125-080 mm	ISO PN10 à PN16	40422	Ø 250-150 mm	ISO PN10	40441			
Ø 125-100 mm	ISO PN10 à PN16	40423	Ø 250-200 mm	ISO PN10	40442			
Ø 125-125 mm	ISO PN10 à PN16	40424	Ø 250-250 mm	ISO PN10	40443			
Ø 150-040 mm	ISO PN10 à PN16	40425	Ø 300-060 mm	ISO PN10	40444			
Ø 150-060 mm	ISO PN10 à PN16	40426	Ø 300-080 mm	ISO PN10	40445			



### ■ Croix à bride orientables

Diamètre nominal	Gabarit bride	Code produit
Ø 080 mm	ISO PN10 à PN40	344515
Ø 100 mm	ISO PN10 à PN16	40349
Ø 125 mm	ISO PN10 à PN16	18893
Ø 150 mm	ISO PN10 à PN16	40350
Ø 200 mm	ISO PN10	40351
Ø 250 mm	ISO PN10	344516
Ø 300 mm	ISO PN10	344518

• Dimensions supérieures nous consulter



### ■ Bride de réduction

Diamètre nominal	Type	Code produit	Diamètre nominal	Type	Code produit
Ø 060-040 mm	double goujonnage	40543	Ø 150-100 mm	double goujonnage	40554
Ø 060-050 mm	double goujonnage	44769	Ø 150-125 mm	double goujonnage	40555
Ø 065-040 mm	double goujonnage	878591	Ø 200-060 mm	simple goujonnage	40556
Ø 065-060 mm	double goujonnage	477265	Ø 200-080 mm	simple goujonnage	209790
Ø 080-040 mm	double goujonnage	40544	Ø 200-100 mm	simple goujonnage	40558
Ø 080-040 mm	double goujonnage	1046422	Ø 200-125 mm	simple goujonnage	40559
Ø 080-060 mm	double goujonnage	40545	Ø 200-150 mm	double goujonnage	40560
Ø 080-060 mm	double goujonnage	878592	Ø 250-080 mm	simple goujonnage	343949
Ø 080-060 mm	double goujonnage	924888	Ø 250-150 mm	simple goujonnage	343950
Ø 100-040 mm	double goujonnage	1046421	Ø 250-200 mm	double goujonnage	221438
Ø 100-040 mm	simple goujonnage	40546	Ø 300-100 mm	simple goujonnage	343952
Ø 100-060 mm	double goujonnage	40547	Ø 300-150 mm	simple goujonnage	343953
Ø 100-065 mm	double goujonnage	878594	Ø 300-200 mm	simple goujonnage	73827
Ø 100-080 mm	double goujonnage	40548	Ø 300-250 mm	double goujonnage	343959
Ø 100-080 mm	double goujonnage	778279	Dimensions supérieures nous consulter		
Ø 125-060 mm	double goujonnage	924889			
Ø 125-060 mm	simple goujonnage	40549			
Ø 125-080 mm	double goujonnage	924890			
Ø 125-080 mm	double goujonnage	40550			
Ø 125-100 mm	double goujonnage	40551			
Ø 150-060 mm	simple goujonnage	40552			
Ø 150-080 mm	simple goujonnage	40553			



# ACCESSOIRES RACCORDS À BRIDES

## ■ Plaques pleines ISO PN 10

Diamètre nominal	Gabarit bride	Code produit	Diamètre nominal	Gabarit bride	Code produit
Ø 040 mm	ISO PN10 à PN16	40218	Ø 125 mm	ISO PN10 à PN16	40222
Ø 050 mm	ISO PN10 à PN16	211126	Ø 150 mm	ISO PN10 à PN16	40223
Ø 060 mm	ISO PN10 à PN16	40219	Ø 200 mm	ISO PN10	40224
Ø 080 mm	ISO PN10 à PN16	40220	Ø 250 mm	ISO PN10	40225
Ø 100 mm	ISO PN10 à PN16	40221	Ø 300 mm	ISO PN10	40226



## ■ Plaques taraudées ISO PN 10

Diamètre nominal	Gabarit bride	40/3 PB	55/3 GB	20/27	26/34	33/42	40/49	50/60
Ø 040 mm	ISO PN10 à PN40	211128	211131	209832	209833	209835	209836	40229
Ø 050 mm	ISO PN10 à PN40	354425	354426	-	-	-	-	209917
Ø 060 mm	ISO PN10 à PN16	209840	209842	209844	209845	209846	209848	40230
Ø 080 mm	ISO PN10 à PN40	209852	209853	209855	209856	209857	209858	40231
Ø 100 mm	ISO PN10 à PN16	209860	209862	209863	209864	209866	209869	40232
Ø 125 mm	ISO PN10 à PN16	211137	209872	151553	-	-	42553	211134
Ø 150 mm	ISO PN10 à PN16	209873	209874	-	-	526871	42554	211138
Ø 200 mm	ISO PN10	209875	209877	-	-	526872	42555	42556
Ø 250 mm	ISO PN10	-	42557	-	-	-	-	211140
Ø 300 mm	ISO PN10	-	42558	-	-	-	-	40237

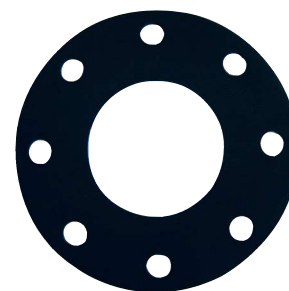



## ■ Joints plats ISO PN 10

- Plaque caoutchouc 4 mm

Diamètre nominal	plat SBR granuleux 1 plis toilé		
	Gabarit bride	PFA	Code produit
Ø 040 mm	ISO PN10 à PN16	7 bar	40451
Ø 050 mm	ISO PN10 à PN16	7 bar	40452
Ø 060/ 065 mm	ISO PN10 à PN16	7 bar	40453
Ø 080 mm	ISO PN10 à PN16	7 bar	40455
Ø 100 mm	ISO PN10 à PN16	7 bar	40456
Ø 125 mm	ISO PN10 à PN16	7 bar	40457
Ø 150 mm	ISO PN10 à PN16	7 bar	40458
Ø 200 mm	ISO PN10	7 bar	40459
Ø 250 mm	ISO PN10	7 bar	40460
Ø 300 mm	ISO PN10	7 bar	40461
Ø 350 mm	ISO PN10	7 bar	-
Ø 400 mm	ISO PN10	7 bar	-

Dimensions supérieures nous consulter



Diamètre nominal	plat caoutchouc 75 Shore granuleux sans insertion			plat EPDM 75 Shore sans insertion 		
	Gabarit bride	PFA	Code produit	Gabarit bride	PFA	Code produit
Ø 040 mm	ISO PN10	16 bar	1123257	ISO PN10	16 bar	1125344
Ø 050 mm	ISO PN10	16 bar	1123258	ISO PN10	16 bar	1125345
Ø 060/ 065 mm	ISO PN10	16 bar	1123259	ISO PN10	16 bar	1125346
Ø 080 mm	ISO PN10	16 bar	1123260	ISO PN10	16 bar	1125347
Ø 100 mm	ISO PN10	16 bar	1123261	ISO PN10	16 bar	1125348
Ø 125 mm	ISO PN10	16 bar	1123262	ISO PN10	16 bar	1125349
Ø 150 mm	ISO PN10	16 bar	1123263	ISO PN10	16 bar	1125350
Ø 200 mm	ISO PN10	16 bar	1123264	ISO PN10	16 bar	1125351
Ø 250 mm	ISO PN10	16 bar	1123265	ISO PN10	16 bar	1125352
Ø 300 mm	ISO PN10	16 bar	1123266	ISO PN10	16 bar	1125353
Ø 350 mm	ISO PN10	16 bar	1123267	ISO PN10	16 bar	1125354
Ø 400 mm	ISO PN10	16 bar	1123268	ISO PN10	16 bar	1125355

Dimensions supérieures nous consulter

# ACCESSOIRES RACCORDS À BRIDES

## ■ Joints plats ISO PN 10

képi SBR granuleux 2 plis toilés			
Diamètre nominal	Gabarit bride	PFA	Code produit
Ø 040 mm	ISO PN10 à PN16	7 bar	878640
Ø 050 mm	ISO PN10 à PN16	7 bar	878642
Ø 060 mm	ISO PN10 à PN16	7 bar	878644
Ø 065 mm	ISO PN10 à PN16	7 bar	878646
Ø 080 mm	ISO PN10 à PN16	7 bar	878649
Ø 100 mm	ISO PN10 à PN16	7 bar	878651
Ø 125 mm	ISO PN10 à PN16	7 bar	878653
Ø 150 mm	ISO PN10 à PN16	7 bar	878656
Ø 200 mm	ISO PN10	7 bar	878658
Ø 250 mm	ISO PN10	7 bar	878660
Ø 300 mm	ISO PN10	7 bar	878663
Ø 350 mm	ISO PN10	7 bar	-
Ø 400 mm	ISO PN10	7 bar	-

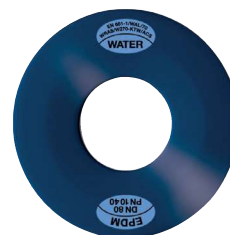
Dimensions supérieures nous consulter



## ■ Joints plats insert métal

- Joints EPDM avec âme en acier vulcanisée
- Joints conçus pour les brides ISO PN 16, ISO PN 25 ou ISO PN 40

- Attestation de conformité sanitaire
- NF EN 1092-1 (brides en acier) et NF EN 1092-2 (brides en fonte)



RACCORDEMENTS  
ET REPARATION

Diamètre nominal	Gabarit bride	Composition	Code produit
Ø 040 mm	ISO PN10 à PN40	insert métal	939858
Ø 050 mm	ISO PN10 à PN40	insert métal	939859
Ø 065 mm	ISO PN10 à PN40	insert métal	939860
Ø 080 mm	ISO PN10 à PN40	insert métal	939861
Ø 100 mm	ISO PN16	insert métal	939862
Ø 125 mm	ISO PN16	insert métal	939864
Ø 150 mm	ISO PN16	insert métal	939866
Ø 200 mm	ISO PN16	insert métal	939869
Ø 250 mm	ISO PN16	insert métal	939872
Ø 300 mm	ISO PN16	insert métal	939876

Diamètre nominal	Gabarit bride	Composition	Code produit
Ø 100 mm	ISO PN25 à PN40	insert métal	939863
Ø 125 mm	ISO PN25 à PN40	insert métal	939865
Ø 150 mm	ISO PN25 à PN40	insert métal	939868
Ø 200 mm	ISO PN25	insert métal	939870
Ø 250 mm	ISO PN25	insert métal	939873
Ø 300 mm	ISO PN25	insert métal	939877
Ø 200 mm	ISO PN40	insert métal	939871
Ø 250 mm	ISO PN40	insert métal	939875
Ø 300 mm	ISO PN40	insert métal	939878

Dimensions supérieures, nous consulter

## ■ Joints plats di-électrique

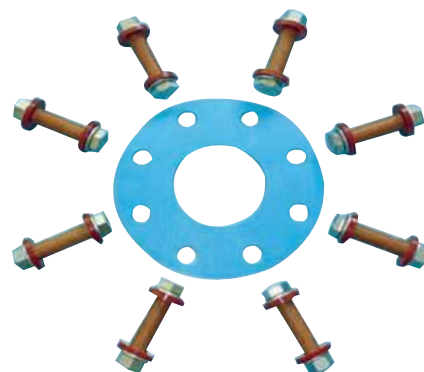
- Un seul joint pour effectuer deux opérations : étanchéité et protection cathodique
- Joints conçus pour les brides ISO PN 10, ISO PN 16 ou ISO PN 25

- Composition :
  - 1 joint de bride à torx
  - canons et rondelles bakélites
  - boulonnerie acier

### Info chantier

Données à communiquer pour la définition du produit :

- ISO PN des brides
- Type de brides : plates ou à collerettes
- Les matériaux des brides : acier / fonte / inox



# ACCESSOIRES RACCORDS À BRIDES

## → Pièces de montage

### ■ Boulonnerie

- Vis avec filetage intégral et écrou permettant un serrage optimal
- Classe de résistance 6-8 ou 8-8 selon les modèles

#### Info chantier

- La longueur de la boulonnerie dépend de l'épaisseur des brides et du joint d'étanchéité
- Pour les brides Major, prévoir une vis 10 mm plus longue



zinc Cr3			
Diamètre	Longueur	Résistance	Code produit
Ø 12 mm	050 mm	6-8	41184
Ø 16 mm	050 mm	6-8	34107
Ø 16 mm	060 mm	6-8	41187
Ø 16 mm	070 mm	6-8	41188
Ø 16 mm	080 mm	6-8	41189
Ø 16 mm	090 mm	6-8	41190
Ø 16 mm	100 mm	6-8	44971
Ø 16 mm	120 mm	6-8	41191
Ø 18 mm	080 mm	6-8	41193
Ø 18 mm	090 mm	6-8	347146
Ø 20 mm	080 mm	6-8	41195
Ø 20 mm	090 mm	6-8	41653
Ø 20 mm	100 mm	6-8	41196
Ø 20 mm	110 mm	6-8	399960
Ø 20 mm	120 mm	6-8	19252
Ø 20 mm	140 mm	6-8	347157
Ø 24 mm	100 mm	6-8	347160
Ø 24 mm	120 mm	6-8	41198
Ø 27 mm	100 mm	6-8	347161
Ø 27 mm	120 mm	6-8	347162

GEOMET 500B			
Diamètre	Longueur	Résistance	Code produit
Ø 12 mm	050 mm	8-8	x
Ø 16 mm	050 mm	8-8	x
Ø 16 mm	060 mm	8-8	1157246
Ø 16 mm	070 mm	8-8	1157247
Ø 16 mm	080 mm	8-8	1157248
Ø 16 mm	090 mm	8-8	1157249
Ø 16 mm	100 mm	8-8	1157250
Ø 16 mm	120 mm	8-8	1157251
Ø 18 mm	080 mm	8-8	1157252
Ø 18 mm	090 mm	8-8	1157253
Ø 20 mm	080 mm	8-8	1157254
Ø 20 mm	090 mm	8-8	1157255
Ø 20 mm	100 mm	8-8	1157256
Ø 20 mm	110 mm	8-8	-
Ø 20 mm	120 mm	8-8	1157257
Ø 20 mm	140 mm	8-8	-
Ø 24 mm	100 mm	8-8	1157258
Ø 24 mm	120 mm	8-8	1157259
Ø 27 mm	100 mm	8-8	-
Ø 27 mm	120 mm	8-8	-

Autres dimensions, nous consulter

RACCORDEMENTS ET REPARATION

### ■ Bride de conversion Standard / Ville de Paris

- VP : ville de Paris
- STD : standard
- Bride double goujonnage
- PFA 10



Diamètre nominal	ville de Paris	
	Type	Code produit
Ø 040 mm	double goujonnage	40563
Ø 060-040 mm	double goujonnage	40343
Ø 060 mm	double goujonnage	40565
Ø 080-060 mm	double goujonnage	40344
Ø 080 mm	double goujonnage	40566
Ø 100 mm	double goujonnage	40567
Ø 125-100 mm	double goujonnage	40346
Ø 125 mm	double goujonnage	40568
Ø 150 mm	double goujonnage	40569
Ø 200 mm	double goujonnage	352633

Dimensions supérieures nous consulter

### ■ Compensateurs de dilatation

- Les compensateurs de dilatation en élastomère absorbent les dilatations, les contractions, les oscillations et les vibrations du réseau. Atténuent les coups de bélier, arrêtent la propagation des bruits et des courants de cheminement.
- PFA 16
- Bride ISO PN 10, ISO PN 16 OU ISO PN 25



Diamètre nominal	Gabarit bride	Code produit
Ø 040 mm	ISO PN10	67018
Ø 050 mm	ISO PN10	67019
Ø 065 mm	ISO PN10	67020
Ø 080 mm	ISO PN10	67021
Ø 100 mm	ISO PN10	67022
Ø 125 mm	ISO PN10	67023
Ø 150 mm	ISO PN10	219862
Ø 200 mm	ISO PN10	67025
Ø 250 mm	ISO PN10	67026
Ø 300 mm	ISO PN10	344617



# ACCESSOIRES RACCORDS À BRIDES

## → Pièces de montage

### ■ Manchette démontage

- Permet l'assemblage et le démontage mécanique d'un appareil à bride avec une canalisation à bride
- Modèle à définir en fonction du type de bride (ISO PN10 - ISO PN 16 - ISO PN 25 - ISO PN 40)
- Débattement ± 25 mm (total 50 mm)
- Boulonnerie zinguée (en option inox)



Manchettes de démontage ajustables MDA				Joints de démontage autobutés à talon d'appui			
Diamètre nominal	Gabarit bride	Longueur	Code produit	Diamètre nominal	Gabarit bride	Longueur	Code produit
Ø 065 mm	ISO PN10 à PN16	180 mm	3378	Ø 065 mm	ISO PN10 à PN16	180 mm	-
Ø 080 mm	ISO PN10 à PN16	200 mm	243318	Ø 080 mm	ISO PN10 à PN16	200 mm	-
Ø 100 mm	ISO PN10 à PN16	200 mm	3385	Ø 100 mm	ISO PN10 à PN16	200 mm	-
Ø 125 mm	ISO PN10 à PN16	200 mm	133904	Ø 125 mm	ISO PN10 à PN16	200 mm	-
Ø 150 mm	ISO PN10 à PN16	200 mm	243319	Ø 150 mm	ISO PN10 à PN16	200 mm	-
Ø 200 mm	ISO PN10	220 mm	243320	Ø 200 mm	ISO PN10	220 mm	-
Ø 250 mm	ISO PN10	220 mm	-	Ø 250 mm	ISO PN10	220 mm	-
Ø 300 mm	ISO PN10	220 mm	-	Ø 300 mm	ISO PN10	220 mm	-
Ø 200 mm	ISO PN16	220 mm	243326	Ø 200 mm	ISO PN16	220 mm	-
Ø 250 mm	ISO PN16	230 mm	-	Ø 250 mm	ISO PN16	230 mm	-
Ø 300 mm	ISO PN16	250 mm	243328	Ø 300 mm	ISO PN16	250 mm	-

Autres modèles, nous consulter

Autres modèles, nous consulter

RACCORDEMENTS  
ET REPARATION

### ■ Demi-brides

Diamètre nominal	Gabarit bride		
	ISO PN 16	ISO PN25	ISO PN40
Ø 060 mm			18842
Ø 065 mm			347572
Ø 080 mm		347553	
Ø 100 mm	347546	18843	-
Ø 125 mm	347550	18848	-
Ø 150 mm	347551	18855	-
Ø 200 mm	860115	18856	347567
Ø 250 mm	860237	347565	347568
Ø 300 mm	860240	347566	-



## → Adaptateur à bride

### ■ Bride Major fonte

- Gamme de raccords du DN 40 à 400
- Applications :  
- fonte



#### Info technique

- PFA 16
- ISO PN 10/16
- Double perçage ISO PN10/16 pour DN ≥ 200
- Déviation angulaire ± 3°

Diamètre nominal	Gabarit bride	Diamètre extérieur fonte	Code produit
Ø 040 mm	ISO PN10 à PN16	Ø 057 mm	40531
Ø 060/065 mm	ISO PN10 à PN16	Ø 077 mm	40532
Ø 080 mm	ISO PN10 à PN16	Ø 098 mm	40533
Ø 100 mm	ISO PN10 à PN16	Ø 118 mm	40534
Ø 125 mm	ISO PN10 à PN16	Ø 144 mm	40535
Ø 150 mm	ISO PN10 à PN16	Ø 170 mm	40536
Ø 200 mm	ISO PN10 à PN16	Ø 222 mm	40538
Ø 250 mm	ISO PN10 à PN16	Ø 274 mm	40539
Ø 300 mm	ISO PN10 à PN16	Ø 326 mm	40540
Ø 350 mm	ISO PN10 à PN16	Ø 378 mm	40541
Ø 400 mm	ISO PN10 à PN16	Ø 429 mm	40542

### ■ Bride Major PVC

- Gamme de raccords du DN 50 à 400
- Applications :  
- PVC - U



#### Info technique

- PFA 16
- ISO PN 10/16
- Double perçage pour DN ≥ 200
- Déviation angulaire ± 3°

Diamètre nominal	Gabarit bride	Diamètre extérieur PVC	Code produit
Ø 050 mm	ISO PN10 à PN16	Ø 050 mm	-
Ø 060/065 mm	ISO PN10 à PN16	Ø 063 mm	40572
Ø 060/065 mm	ISO PN10 à PN16	Ø 075 mm	40573
Ø 080 mm	ISO PN10 à PN16	Ø 090 mm	40574
Ø 100 mm	ISO PN10 à PN16	Ø 110 mm	40575
Ø 125 mm	ISO PN10 à PN16	Ø 125 mm	40576
Ø 125 mm	ISO PN10 à PN16	Ø 140 mm	40577
Ø 150 mm	ISO PN10 à PN16	Ø 160 mm	40578
Ø 200 mm	ISO PN10 à PN16	Ø 200 mm	40579
Ø 200 mm	ISO PN10 à PN16	Ø 225 mm	44651
Ø 250 mm	ISO PN10 à PN16	Ø 250 mm	40580
Ø 300 mm	ISO PN10 à PN16	Ø 315 mm	221888
Ø 400 mm	ISO PN10 à PN16	Ø 400 mm	33765

RACCORDEMENTS ET REPARATION

### ■ Bride Major «Stop» fonte

- Gamme de raccords du DN 60/65 à 200
- Applications :  
- fonte



#### Info technique

- PFA 16
- ISO PN 10/16
- Double perçage pour DN ≥ 200
- Déviation angulaire ± 3°

Diamètre nominal	Gabarit bride	Diamètre extérieur fonte	Code produit
Ø 060/065 mm	ISO PN10 à PN16	077 mm	41088
Ø 080 mm	ISO PN10 à PN16	098 mm	41089
Ø 100 mm	ISO PN10 à PN16	118 mm	41124
Ø 125 mm	ISO PN10 à PN16	144 mm	41125
Ø 150 mm	ISO PN10 à PN16	170 mm	41126
Ø 200 mm	ISO PN10 à PN16	222 mm	41127

### ■ Bride Major «Stop» Multi-PVC

- Gamme de raccords du DN 40 à 200
- Applications :  
- PVC -U PN 16  
- PEHD PE100 PN 16



#### Info technique

- PFA 16
- ISO PN 10/16
- Double perçage pour DN ≥ 200
- Déviation angulaire ± 3°

Diamètre nominal	Gabarit bride	Diamètre extérieur PVC-PE	Code produit
Ø 040 mm	ISO PN10 à PN16	Ø 040 mm	40570
Ø 040 mm	ISO PN10 à PN16	Ø 050 mm	40571
Ø 050 mm	ISO PN10 à PN16	Ø 063 mm	221884
Ø 060/065 mm	ISO PN10 à PN16	Ø 063 mm	44874
Ø 060/065 mm	ISO PN10 à PN16	Ø 075 mm	44875
Ø 080 mm	ISO PN10 à PN16	Ø 090 mm	41083
Ø 100 mm	ISO PN10 à PN16	Ø 110 mm	41084
Ø 125 mm	ISO PN10 à PN16	Ø 125 mm	41130
Ø 125 mm	ISO PN10 à PN16	Ø 140 mm	41131
Ø 150 mm	ISO PN10 à PN16	Ø 160 mm	41132
Ø 200 mm	ISO PN10 à PN16	Ø 200 mm	41649
Ø 200 mm	ISO PN10 à PN16	Ø 225 mm	41650

## ➔ Adaptateur à bride grande tolérance

### ■ Adaptateur «BGT»

Permet l'assemblage mécanique d'une bride avec une canalisation, de matériaux et de diamètres extérieurs différents pour un même diamètre nominal

- Large plage d'utilisation : 25 mm en moyenne
- Gamme de raccords du DN 40 à 400
- Applications :
  - fonte
  - acier
  - fibre ciment
  - PVC - U
  - PVC bi-orienté



#### Info technique

- PFA 16
- ISO PN 10/16
- Déviation angulaire  $\pm 5^\circ$

Diamètre nominal	Gabarit bride	Plage tolérance	Code produit
Ø 040/050 mm	ISO PN10 à PN16	Ø 44-57 mm	455177
Ø 050/060/065 mm	ISO PN10 à PN16	Ø 55-70 mm	455178
Ø 060/065/080 mm	ISO PN10 à PN16	Ø 68-86 mm	455179
Ø 080/100 mm	ISO PN10 à PN16	Ø 84-106 mm	455180
Ø 100/125 mm	ISO PN10 à PN16	Ø 106-130 mm	455181
Ø 125/150 mm	ISO PN10 à PN16	Ø 125-148 mm	455182
Ø 125/150 mm	ISO PN10 à PN16	Ø 140-161 mm	455184
Ø 150 mm	ISO PN10 à PN16	Ø 159-184 mm	455185
Ø 200 mm	ISO PN10 à PN16	Ø 180-205 mm	455186
Ø 200 mm	ISO PN10 à PN16	Ø 200-227 mm	455187
Ø 200 mm	ISO PN10 à PN16	Ø 218-245 mm	455188
Ø 250 mm	ISO PN10 à PN16	Ø 243-271 mm	455189
Ø 250 mm	ISO PN10 à PN16	Ø 270-297 mm	455191
Ø 250 mm	ISO PN10 à PN16	Ø 292-318 mm	455192
Ø 300 mm	ISO PN10 à PN16	Ø 311-336 mm	455193
Ø 350 mm	ISO PN10 à PN16	Ø 360-386 mm	364436
Ø 350 mm	ISO PN10 à PN16	Ø 386-410 mm	364437
Ø 400 mm	ISO PN10 à PN16	Ø 408-435 mm	364438
Ø 400 mm	ISO PN10 à PN16	Ø 425-458 mm	364439

### ■ Adaptateur «AMT»

Permet l'assemblage mécanique d'une bride avec des canalisations, de matériaux et de diamètres extérieurs différents pour un même diamètre nominal

- Très grande plage d'utilisation : 40 mm en moyenne
- Gamme de raccords du DN 50 à 800
- Applications :
  - acier
  - fonte
  - fibre ciment
  - PVC-U



#### Info technique

- PFA 16
- ISO PN 10/16
- Déviation angulaire  $\pm 10^\circ$

Diamètre nominal	Gabarit bride	Plage tolérance	Code produit
Ø 050 mm	ISO PN10 à PN16	Ø 40-75 mm	-
Ø 060/065 mm	ISO PN10 à PN16	Ø 60-95 mm	-
Ø 080/080 mm	ISO PN10 à PN16	Ø 80-115 mm	-
Ø 100 mm	ISO PN10 à PN16	Ø 105-135 mm	-
Ø 125 mm	ISO PN10 à PN16	Ø 130-165 mm	-
Ø 150 mm	ISO PN10 à PN16	Ø 155-195 mm	-
Ø 175 mm	ISO PN10 à PN16	Ø 190-230 mm	-
Ø 200 mm	ISO PN10 à PN16	Ø 215-258 mm	-
Ø 225 mm	ISO PN10 à PN16	Ø 240-280 mm	-
Ø 250 mm	ISO PN10 à PN16	Ø 235-275 mm	-
Ø 250 mm	ISO PN10 à PN16	Ø 270-310 mm	-
Ø 300 mm	ISO PN10 à PN16	Ø 310-350 mm	-
Ø 350 mm	ISO PN10 à PN16	Ø 350-390 mm	-
Ø 350 mm	ISO PN10 à PN16	Ø 395-435 mm	-
Ø 400 mm	ISO PN10 à PN16	Ø 400-435 mm	-
Ø 400 mm	ISO PN10 à PN16	Ø 435-470 mm	-
Ø 400 mm	ISO PN10 à PN16	Ø 470-505 mm	-

Diamètres supérieurs - consulter fiche technique

### ■ Adaptateur à talon d'appui

Permet l'assemblage et le démontage mécanique d'une bride avec une canalisation  
Passage à talon d'appui permettant le montage d'appareils de robinetterie de type sandwich

- Applications :
  - acier
  - fonte GS
  - PVC-BO

#### Info chantier

- Visserie inox ou standard
- Pour canalisation fonte :
  - Gamme de raccords du DN 80 à DN 600
  - fonte PFA 16 - ISO PN 10
  - fonte PFA 10- ISO PN 10
  - fonte PFA 16- ISO PN 16
  - fonte PFA 25- ISO PN 25
- Pour canalisation acier :
  - Gamme de raccords du DN 50 à DN 600
  - acier PFA 16 - ISO PN 10
  - acier PFA 10- ISO PN 10
  - acier PFA 16- ISO PN 16
  - acier PFA 25- ISO PN 25
- Pour canalisation PVC Bi orienté :
  - Gamme de raccords du DN 125 à DN 300
  - PVC PFA 25- ISO PN 25



#### Info technique

- PFA 10, 16 ou 25 selon le type de canalisation
- ISO PN 10 - ISO PN 16 - ISO PN 25
- Déviation angulaire  $\pm 3^\circ$
- Valeur de réglage importante  $5 < V < 40$  mm

## → Manchon

### ■ Manchon «GIBault PLUS» symétrique

Permet l'assemblage mécanique entre canalisations

- Nouvelle gamme de raccords symétrique du DN 40 à 250
- Applications :
  - fonte
  - acier
  - PVC-U
  - fibre-ciment

#### Info technique

- PFA 16
- Déviation angulaire  $\pm 6^\circ$
- Revêtement époxy 250  $\mu\text{m}$



Référence	Plage tolérance	Longueur	Code produit	Référence	Plage tolérance	Longueur	Code produit
GT05	Ø 36-41 mm	120 mm	1093668	GT20	Ø 124-130 mm	150 mm	1093683
GT07	Ø 46-51 mm	120 mm	1093669	GT21	Ø 130-137 mm	150 mm	1093684
GT08	Ø 51-57 mm	121 mm	1093670	GT22	Ø 137-144 mm	150 mm	1093685
GT09	Ø 57-63 mm	120 mm	1093671	GT23	Ø 144-152 mm	150 mm	1093686
GT11	Ø 66-72 mm	120 mm	1093672	GT24	Ø 153-161 mm	150 mm	1093687
GT12	Ø 72-78 mm	120 mm	1093673	GT25	Ø 161-169 mm	150 mm	1093688
GT13	Ø 77-84 mm	120 mm	1093674	GT26	Ø 170-178 mm	190 mm	1093689
GT14	Ø 84-91 mm	147 mm	1093675	GT28	Ø 184-192 mm	180 mm	1093690
GT15	Ø 89-96 mm	147 mm	1093676	GT29	Ø 194-201 mm	190 mm	1093691
GT16	Ø 98-104 mm	147 mm	1093696	GT32	Ø 220-229 mm	180 mm	1093692
GT17	Ø 104-110 mm	147 mm	1093680	GT35	Ø 238-246 mm	185 mm	1093693
GT18	Ø 110-116 mm	147 mm	1093681	GT36	Ø 246-253 mm	185 mm	1093694
GT19	Ø 118-125 mm	150 mm	1093682	GT39	Ø 273-280 mm	190 mm	1093695

RACCORDEMENTS  
ET REPARATION

### ■ Manchon «GIBault GT» dissymétrique

Permet l'assemblage mécanique entre canalisations de diamètres différents

- Gamme dissymétrique du DN 60 à 300
- Applications :
  - fonte
  - acier
  - PVC-U
  - PVC-BO
  - fibre-ciment

#### Info technique

- PFA 16
- Déviation angulaire  $\pm 2^\circ$

Référence	Diamètre extérieur	Longueur	Code produit
GT11-13	Ø 66-72 mm - 77-84 mm	138 mm	-
GT16-17	Ø 98-104 mm - 104-110 mm	145 mm	40501
GT19-21	Ø 118-125 mm - 130-137 mm	147 mm	40503
GT23-24	Ø 144-152 mm - 153-161 mm	149 mm	-
GT23-25	Ø 144-152 mm - 161-169 mm	149 mm	40505
GT26-28	Ø 170-178 mm - 184-192 mm	180 mm	-
GT29-32	Ø 194-201 mm - 220-229 mm	180 mm	-
GT29-35	Ø 194-201 mm - 238-246 mm	180 mm	-
GT32-35	Ø 220-229 mm - 238-246 mm	180 mm	-
GT32-36	Ø 220-229 mm - 246-253 mm	180 mm	-
GT36-39	Ø 246-253 mm - 273-280 mm	184 mm	-



## → Manchon

### ■ Manchon «TGT» symétrique

Permet l'assemblage mécanique de canalisations de matériaux et diamètres extérieurs différents

- Gamme : DN 40 à 500
- Applications :
  - fonte
  - acier
  - PVC-U
  - PVC-BO
  - fibre-ciment

#### Info technique

Pour les raccords du DN 40 à DN 300

- PFA 16
- Déviation angulaire  $\pm 5^\circ$

Au-delà :

- PFA 16
- Déviation angulaire  $\pm 6^\circ$



Plage tolérance	Code produit	Plage tolérance	Code produit
Ø 044-057 mm	455159	Ø 200-227 mm	455168
Ø 055-070 mm	455160	Ø 218-245 mm	455170
Ø 068-086 mm	455161	Ø 243-271 mm	455171
Ø 084-106 mm	455162	Ø 270-297 mm	455172
Ø 106-130 mm	455163	Ø 292-318 mm	455173
Ø 125-148 mm	455164	Ø 311-336 mm	455174
Ø 140-161 mm	455165		
Ø 159-184 mm	455166		
Ø 180-205 mm	455167		

Autres dimensions, nous consulter

### ■ Manchon «TGT» dissymétrique

Permet l'assemblage mécanique de canalisations de matériaux et diamètres extérieurs différents

- Gamme : DN 40/50 à 400
- Applications :
  - fonte
  - acier
  - PVC-U
  - PVC-BO
  - fibre-ciment

#### Info technique

- PFA 16
- Déviation angulaire  $\pm 6^\circ$



Plage tolérance	Code produit	Plage tolérance	Code produit
Ø 057-072 mm - 068-085 mm	364383	Ø 154-175 mm - 185-207 mm	364403
Ø 057-072 mm - 085-102 mm	364384	Ø 165-182 mm - 185-207 mm	364404
Ø 068-085 mm - 085-102 mm	364385	Ø 165-182 mm - 208-225 mm	364405
Ø 068-085 mm - 103-116 mm	365102	Ø 184-207 mm - 208-225 mm	364407
Ø 085-102 mm - 103-116 mm	364387	Ø 184-207 mm - 225-250 mm	364408
Ø 085-102 mm - 108-128 mm	364388	Ø 208-225 mm - 225-250 mm	364410
Ø 085-102 mm - 128-146 mm	364389	Ø 208-225 mm - 246-266 mm	364411
Ø 103-116 mm - 108-128 mm	364390	Ø 225-250 mm - 246-266 mm	364412
Ø 103-116 mm - 128-146 mm	364391	Ø 225-250 mm - 264-284 mm	364413
Ø 103-116 mm - 134-154 mm	364392	Ø 246-266 mm - 264-284 mm	364415
Ø 108-128 mm - 128-146 mm	364394	Ø 246-266 mm - 282-302 mm	364419
Ø 108-128 mm - 134-154 mm	364395	Ø 264-284 mm - 305-326 mm	364420
Ø 108-128 mm - 154-175 mm	364396	Ø 264-284 mm - 315-335 mm	364421
Ø 128-146 mm - 134-154 mm	364397	Ø 282-302 mm - 305-326 mm	364422
Ø 128-146 mm - 154-175 mm	364398	Ø 282-302 mm - 315-335 mm	364424
Ø 128-146 mm - 165-182 mm	364399	Ø 282-302 mm - 334-352 mm	364425
Ø 134-154 mm - 154-175 mm	364400	Ø 305-326 mm - 315-335 mm	364426
Ø 134-154 mm - 165-182 mm	364401		
Ø 154-175 mm - 165-182 mm	364402		

Autres dimensions, nous consulter

## → Manchon

### ■ Manchon grande tolérance «UMT»

Permet l'assemblage mécanique de canalisations de matériaux et diamètres extérieurs différents

- Gamme : DE 40 à 845 mm
- Applications :
  - fonte
  - acier
  - PVC-U
  - fibre-ciment

#### Info technique

- PFA 16
- Déviation angulaire  $\pm 10^\circ$
- Revêtement époxy poudre (120  $\mu\text{m}$ )
- Boulonnerie Dacromet® 500 Gr.B



Plage tolérance	Code produit	Plage tolérance	Code produit
Ø 395-435 mm	363638	Ø 610-645 mm	363626
Ø 435-470 mm	363639	Ø 645-680 mm	363643
Ø 470-505 mm	363640	Ø 680-715 mm	363644
Ø 505-540 mm	363625	Ø 710-745 mm	363627
Ø 540-575 mm	363641	Ø 810-845 mm	363628
Ø 575-610 mm	363642		

### ■ Manchon «GT»

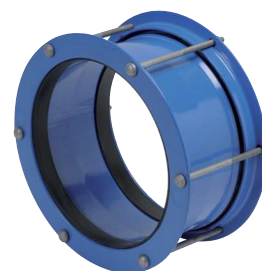
Permet l'assemblage mécanique entre canalisations

- Gamme :
  - Manchon standard :
    - DN 350 à 1600 - PFA selon diamètre
  - Manchon dissymétrique :
    - DN 350 à 1600 - PFA selon diamètre

- Applications :
  - fonte
  - acier

#### Info technique

- PFA 26 à 10 selon DN
- Déviation angulaire  $\pm 6^\circ$  selon diamètre



Acier			
Diamètre nominal	Diamètre extérieur	PFA	Code produit
Ø 350 mm	Ø 355 mm	26 bar	365075
Ø 400 mm	Ø 406 mm	26 bar	365076
Ø 450 mm	Ø 457 mm	26 bar	365077
Ø 500 mm	Ø 508 mm	26 bar	365078
Ø 600 mm	Ø 610 mm	24 bar	365080
Ø 700 mm	Ø 711 mm	24 bar	365081
Ø 750 mm	Ø 762 mm	20 bar	365082
Ø 800 mm	Ø 813 mm	20 bar	365083

Diamètres supérieurs - consulter fiche technique

Fonte			
Diamètre nominal	Diamètre extérieur	PFA	Code produit
Ø 350 mm	Ø 378 mm	26 bar	365068
Ø 400 mm	Ø 429 mm	26 bar	365069
Ø 450 mm	Ø 480 mm	26 bar	365070
Ø 500 mm	Ø 532 mm	26 bar	365071
Ø 600 mm	Ø 635 mm	26 bar	365072
Ø 700 mm	Ø 738 mm	22 bar	365073
Ø 800 mm	Ø 842 mm	19 bar	365074

Diamètres supérieurs - consulter fiche technique

## → Manchon de réparation

### ■ Manchon fonte 2 pièces

Permet la réparation de canalisations de toute nature

- Gamme : DN 40 à 300

- Applications :
  - fonte
  - acier
  - fibre ciment
  - PEHD
  - PVC-U
  - PVC-BO



#### Info technique

- PFA 16
- Déviation angulaire  $\pm 3^\circ$

Plage tolérance	Largeur	PFA	Code produit
Ø 044-052 mm	200 mm	16 bar	74583
Ø 054-061 mm	200 mm	16 bar	875255
Ø 060-068 mm	200 mm	16 bar	875256
Ø 076-087 mm	240 mm	16 bar	875258
Ø 089-098 mm	200 mm	16 bar	875259
Ø 095-108 mm	200 mm	16 bar	875260
Ø 108-118 mm	240 mm	16 bar	875261
Ø 116-125 mm	240 mm	16 bar	875262
Ø 133-144 mm	245 mm	16 bar	875263
Ø 142-153 mm	245 mm	16 bar	875265
Ø 159-172 mm	300 mm	16 bar	875266
Ø 168-184 mm	300 mm	16 bar	875267
Ø 193-203 mm	400 mm	16 bar	-
Ø 214-225 mm	400 mm	16 bar	-

### ■ Manchon fonte 3 pièces

Permet la réparation de canalisations de toute nature

- Gamme : DN 40 à 400

- Applications :
  - fonte
  - acier
  - fibre ciment
  - PEHD
  - PVC-U
  - PVC-BO



#### Info technique

- PFA 10
- Déviation angulaire  $\pm 3^\circ$

Plage tolérance	Largeur	PFA	Code produit
Ø 044-066 mm	135 mm	10 bar	982589
Ø 070-089 mm	150 mm	10 bar	982590
Ø 089-108 mm	170 mm	10 bar	982591
Ø 108-128 mm	170 mm	10 bar	982592
Ø 133-155 mm	180 mm	10 bar	982593
Ø 159-186 mm	210 mm	10 bar	982594
Ø 191-211 mm	260 mm	10 bar	982595
Ø 216-250 mm	260 mm	10 bar	982596
Ø 267-298 mm	355 mm	10 bar	982598
Ø 315-358 mm	400 mm	10 bar	982599
Ø 368-400 mm	505 mm	10 bar	982600
Ø 400-429 mm	505 mm	10 bar	982601

### ■ Manchon «TOUTINOX» simple bande

Permet la réparation de canalisation de toute nature

- Gamme de manchon simple et double bandes : DN 40 à 250

- Applications :
  - fonte
  - acier
  - fibre ciment
  - PEHD
  - PVC-U
  - PVC-BO



#### Info technique

- PFA 16 jusqu'au DN 150
- PFA 10 pour DN supérieur
- La déviation maximale admissible est de 2 degrés
- Le décalage maximal admissible ne doit pas dépasser 3 mm

#### Info chantier

- la largeur du raccord doit être égale au moins au diamètre extérieur (OD) de la canalisation
- la largeur du raccord doit être supérieure de 150 mm pour une fissure sur des tuyaux avec un OD = < à 350 mm
- Pour les tuyaux avec des DN supérieurs elle doit être de 200 mm
- pour les tuyaux en PVC, la largeur du raccord doit être 50% plus longue et le couple de serrage devra être réduit de 50%
- la distance maximale permise entre deux extrémités de tuyaux ne doit pas dépasser 10 mm

Plage tolérance	Largeur	PFA	Code produit
Ø 036-042 mm	150 mm	16 bar	70397
Ø 048-055 mm	150 mm	16 bar	-
Ø 057-064 mm	150 mm	16 bar	46522
Ø 063-070 mm	200 mm	16 bar	70398
Ø 067-074 mm	200 mm	16 bar	550933
Ø 073-080 mm	200 mm	16 bar	46525
Ø 076-085 mm	200 mm	16 bar	209907
Ø 084-091 mm	200 mm	16 bar	70399
Ø 095-105 mm	200 mm	16 bar	46540
Ø 105-115 mm	200 mm	16 bar	70400
Ø 115-126 mm	200 mm	16 bar	70401
Ø 125-135 mm	300 mm	16 bar	-
Ø 125-135 mm	300 mm	16 bar	-
Ø 138-150 mm	300 mm	16 bar	46563
Ø 140-152 mm	300 mm	16 bar	-
Ø 159-170 mm	300 mm	16 bar	550902
Ø 170-182 mm	300 mm	16 bar	390938
Ø 176-186 mm	300 mm	10 bar	-
Ø 193-203 mm	300 mm	10 bar	550932
Ø 219-230 mm	300 mm	10 bar	209531
Ø 243-253 mm	300 mm	10 bar	-
Ø 266-276 mm	300 mm	10 bar	-

## → Adaptateur à bride

### ■ Adaptateur autobloqué «SR6»

- Gamme de raccords verrouillés pour PEHD et PVC : DN 40 à 315
- Caractéristiques :
  - étanchéité et blocage à simple étage
  - joint d'étanchéité avec bague de crampage intégrée
  - double bride permettant le prémontage hors de la tranchée
  - visserie acier zingué bichromatée ou inox
  - revêtement époxy épaisseur 300 microns
- Applications :
  - PEHD PE100 PN 10 - PN 16
  - PVC-U PN 16 - PN 25
  - PVC-BO



Diamètre nominal	Diamètre extérieur	Vis standard	Vis inox
Ø 040 mm	Ø 040 mm	40845	1135884
Ø 040/050 mm	Ø 050 mm	40846	1135878
Ø 050/060/065 mm	Ø 063 mm	40847	1135661
Ø 060/075 mm	Ø 075 mm	40848	1135885
Ø 080 mm	Ø 075 mm	376237	1135886
Ø 080 mm	Ø 090 mm	40849	1135887
Ø 100 mm	Ø 110 mm	40850	1135889
Ø 100 mm	Ø 125 mm	352624	-
Ø 125 mm	Ø 125 mm	40851	1135890
Ø 125 mm	Ø 140 mm	40852	1135891
Ø 150 mm	Ø 160 mm	40163	1135892
Ø 150 mm	Ø 180 mm	-	1135893
Ø 200 mm	Ø 200 mm	352625	1135894
Ø 200 mm	Ø 225 mm	352626	1135895
Ø 250 mm	Ø 250 mm	352627	-
Ø 300 mm	Ø 315 mm	352629	-

#### Info technique

- PFA 16
- ISO PN 10/16
- Déviation angulaire ± 3°

### ■ Adaptateur «R6»

- Gamme de raccords pour PVC : DN 40 à 315
- Caractéristiques :
  - joint d'étanchéité conique
  - joint de bride plat à section demi-jonc encastré et collé
  - double bride permettant le prémontage hors de la tranchée
  - visserie acier zingué bichromatée ou inox
  - revêtement époxy épaisseur 300 microns
- Application :
  - PVC-U PN 16 - PN 25



Diamètre nominal	Diamètre extérieur	Vis standard	Vis inox
Ø 040 mm	Ø 040 mm	1135647	1159484
Ø 040/50 mm	Ø 050 mm	1135648	1159485
Ø 050/60/65 mm	Ø 063 mm	1135649	1159486
Ø 060/65 mm	Ø 075 mm	1135650	1159487
Ø 080 mm	Ø 075 mm	-	1159488
Ø 080 mm	Ø 090 mm	1135651	1159489
Ø 100 mm	Ø 110 mm	1135652	1159490
Ø 100 mm	Ø 125 mm	1135653	1159491
Ø 125 mm	Ø 125 mm	1135654	1159492
Ø 125 mm	Ø 140 mm	1135655	1159493
Ø 150 mm	Ø 160 mm	1135656	1159494
Ø 200 mm	Ø 200 mm	1135657	1159495
Ø 200mm	Ø 225 mm	1135658	1159496
Ø 250mm	Ø 250 mm	1135659	1159497
Ø 300mm	Ø 315 mm	1135660	1159498

#### Info technique

- PFA 16
- ISO PN 10/16
- Déviation angulaire ± 3°

### ■ Adaptateur large plage «LP6»

- Gamme de raccords large plage pour tous matériaux : DN 40 à 300
- Caractéristiques :
  - joint large compensant l'ovalisation des tube
  - joint de bride plat encastré et collé
  - double bride permettant le prémontage hors de la tranchée
  - visserie acier zingué bichromatée
  - revêtement époxy épaisseur 300 microns
- Application :
  - fonte
  - acier
  - fibre ciment
  - PEHD PE100 PN 10 - PN 16
  - PVC-U PN 16 - PN 25
  - PVC-BO



Diamètre nominal	Plage tolérance	Vis standard	Vis inox
Ø 40-50 mm	Ø 43-61 mm	278732	1135705
Ø 50-60-65 mm	Ø 58-77 mm	278733	1135706
Ø 60-65 mm	Ø 69-88 mm	152696	1135896
Ø 080 mm	Ø 88-109 mm	278734	1135707
Ø 100 mm	Ø 107-128 mm	278735	1135708
Ø 125 mm	Ø 132-155 mm	278736	1135709
Ø 150 mm	Ø 158-182 mm	278738	1135702
Ø 200 mm	Ø 192-215 mm	1135664	1135710
Ø 200 mm	Ø 217-241 mm	1135699	1135701
Ø 250 mm	Ø 242-267 mm	1135700	1135711
Ø 250 mm	Ø 268-290 mm	1135703	-
Ø 300 mm	Ø 313-337 mm	278743	1135712

#### Info technique

- PFA 16
- ISO PN 10/16
- Déviation angulaire ± 8°



# PIECES DE RACCORDEMENT HUOT

## → Manchon

### ■ Manchon autobloqué «SR5»

- Gamme de raccords verrouillés pour PEHD et PVC : DN 40 à 315
- Caractéristiques :
  - 2 joints larges HUOT logés dans les brides de serrage
  - bague de crampage assurant l'autoblocage
  - visserie acier zingué bichromatée ou inox
  - revêtement époxy épaisseur 300 microns
- Applications :
  - PEHD PE100 PN 10 - PN 16
  - PVC-U PN 16 - PN 25
  - PVC-BO



Diamètre extérieur	Longueur	Vis standard	Vis inox
Ø 040 mm	108 mm	40835	-
Ø 050 mm	110 mm	40836	1135880
Ø 063 mm	118 mm	40837	1135879
Ø 075 mm	138 mm	40838	1135881
Ø 090 mm	158 mm	40839	1135882
Ø 110 mm	174 mm	40840	1135877
Ø 125 mm	160 mm	40841	1135883
Ø 140 mm	140 mm	40842	1135876
Ø 160 mm	283 mm	86740	1135875
Ø 180 mm	283 mm	-	-
Ø 200 mm	269 mm	40844	-
Ø 225 mm	328 mm	-	-
Ø 250 mm	328 mm	352631	-
Ø 315 mm	353 mm	352632	-

#### Info technique

- PFA 16
- Déviation angulaire  $\pm 8^\circ$

### ■ Manchon monodiamètre «R5»

- Gamme de raccords PVC : DN 40 à 315
- Caractéristiques :
  - joint d'étanchéité conique assurant une répartition homogène du serrage
  - visserie acier zingué bichromatée ou inox
  - revêtement époxy épaisseur 300 microns
- Applications :
  - PVC-U PN 16 - PN 25



Diamètre extérieur	Longueur	Vis standard	Vis inox
Ø 040 mm	108 mm	210115	1160337
Ø 050 mm	110 mm	210116	1160338
Ø 063 mm	108 mm	210117	1160339
Ø 075 mm	140 mm	210118	1160340
Ø 090 mm	158 mm	210123	1160341
Ø 110 mm	174 mm	210124	1160342
Ø 125 mm	160 mm	210130	1160343
Ø 140 mm	160 mm	210135	1160344
Ø 160 mm	169 mm	210136	1160345
Ø 200 mm	190 mm	210137	1160346
Ø 225 mm	190 mm	1135663	1160347
Ø 250 mm	210 mm	210138	1160348
Ø 315 mm	230 mm	-	1160349

#### Info technique

- PFA 16
- Déviation angulaire  $\pm 6^\circ$

### ■ Manchon large plage «LP5»

- Gamme de raccords large plage pour tous matériaux : Ø 43 à 337 mm
- Caractéristiques :
  - 2 joints larges HUOT logés dans les brides de serrage
  - visserie acier zingué bichromatée ou inox
  - revêtement époxy épaisseur 300 microns
- Applications :
  - fonte
  - acier
  - fibre ciment
  - PEHD PE100 PN 10 - PN 16
  - PVC-U PN 16 - PN 25
  - PVC-BO



Plage tolérance	Longueur	Vis standard	Vis inox
Ø 043-061 mm	241 mm	278745	-
Ø 058-077 mm	243 mm	278746	-
Ø 069-088 mm	243 mm	278747	-
Ø 088-109 mm	257 mm	278748	1135696
Ø 107-128 mm	270 mm	278749	1135691
Ø 132-155 mm	287 mm	278750	1135704
Ø 158-182 mm	303 mm	278752	1135690
Ø 192-215 mm	314 mm	278753	1135697
Ø 217-241 mm	331 mm	278754	-
Ø 242-267 mm	360 mm	278755	-
Ø 268-290 mm	365 mm	278756	-
Ø 313-337 mm	396 mm	278757	1135698

#### Info technique

- PFA 16
- Déviation angulaire  $\pm 8^\circ$

# PIECES DE RACCORDEMENT ADG

## → Raccords large plage

### ■ Manchon de jonction large tolérances «RLT»

Le raccord RLT est un système de jonction à large tolérance adapté à la réparation de tous types de canalisations rigides

Ses larges plages de tolérance permettent le raccordement symétrique ou dissymétrique des tuyauteries de diamètres et matériaux différents

• Gamme : DE 63 à 335 mm

• Applications :

- fonte
- acier
- PVC-U
- PVC bi orienté
- fibre-ciment

• Selon EN 14525

• Certification EN ISO 9001:2000

• A.C.S produit n°16 ACC NY 200



Plage réglage	Longueur	Code produit
Ø 063-085 mm	177 mm	1126686
Ø 084-108 mm	198 mm	1126687
Ø 107-130 mm	224 mm	1126688
Ø 132-154 mm	244 mm	1126689
Ø 158-184 mm	276 mm	1126690
Ø 180-205 mm	323 mm	1126691
Ø 218-246 mm	348 mm	1126692
Ø 245-270 mm	380 mm	1126693
Ø 270-295 mm	404 mm	1126694
Ø 310-335 mm	443 mm	1126695

#### Info technique

- PFA 16
- Déviation angulaire  $\pm 6^\circ$
- Revêtement époxy 250  $\mu\text{m}$
- Boulonnerie acier classe 8,8 revêtue Geomet

#### Info chantier

- Le raccord RLT ne reprend pas les efforts axiaux des tuyauteries
- Couple de serrage 55-65 Nm

### ■ Adaptateur large tolérances «ALT»

Adaptateur de bride à larges tolérances avec talon d'appui

Permet, grâce à ses larges tolérances, le raccordement d'éléments de canalisation à bride ou appareil de robinetterie avec des tuyaux rigides de diamètre ou nature différents

• Gamme : DE 63 à 335mm

• Applications :

- fonte
- acier
- PVC-U
- PVC bi orienté
- fibre-ciment

• Selon EN 14525

• Certification EN ISO 9001: 2000

• A.C.S produit n° 16 ACC NY 200



Diamètre nominal	Gabarit bride	Plage réglage	Code produit
Ø 060/065 mm	ISO PN10 à PN16	Ø 63-85 mm	1126662
Ø 080/100 mm	ISO PN10 à PN16	Ø 84-108 mm	1126663
Ø 100 mm	ISO PN10 à PN16	Ø 107-130 mm	1126664
Ø 125 mm	ISO PN10 à PN16	Ø 132-154 mm	1126665
Ø 150 mm	ISO PN10 à PN16	Ø 158-184 mm	1126666
Ø 200 mm	ISO PN10 à PN16	Ø 180-205 mm	1126667
Ø 200 mm	ISO PN10 à PN16	Ø 218-235 mm	1126668
Ø 250 mm	ISO PN10 à PN16	Ø 245-270 mm	1126669
Ø 250 mm	ISO PN10 à PN16	Ø 270-295 mm	1126670
Ø 300 mm	ISO PN10 à PN16	Ø 310-335 mm	1126671

#### Info technique

- PFA 16
- Gabarit bride : ISO PN 10/16 sur l'ensemble de la gamme
- Déviation angulaire  $\pm 3^\circ$
- Revêtement époxy 250  $\mu\text{m}$
- Boulonnerie acier classe 8.8 revêtue Geomet

#### Info chantier

- L'adaptateur ALT ne reprend pas les efforts axiaux des tuyauteries
- Couple de serrage 55-65 Nm

# PIECES DE RACCORDEMENT ADG

## ➔ Raccords large plage

### ■ Manchon de jonction très large tolérances «LTLT»

Le raccord LTLT est un système de jonction à très large tolérance adapté à la réparation de tous types de canalisations rigides

Ses larges plages de tolérance permettent le raccordement symétrique ou dissymétrique des tuyauteries de

diamètres et matériaux différents

- Gamme : DE 40 à 365 mm
- Applications :
  - fonte
  - acier
  - PVC-U
  - PVC bi orienté
  - fibre-ciment
- Selon EN 14525
- Certification EN ISO 9001 : 2000
- A.C.S produit n°12 ACC NY 070
- Attestation de compatibilité PVC bi-orienté MOLECOR



Plage réglage	Longueur	Code produit
Ø 040-063 mm	120 mm	1126696
Ø 054-077 mm	120 mm	1126697
Ø 067-090 mm	120 mm	1126698
Ø 082-112 mm	150 mm	1126699
Ø 105-135 mm	150 mm	1126700
Ø 125-155 mm	150 mm	1126701
Ø 140-140 mm	150 mm	1126702
Ø 159-189 mm	150 mm	1126703
Ø 180-210 mm	150 mm	1126704
Ø 210-250 mm	180 mm	1126705
Ø 246-286 mm	180 mm	1126706
Ø 270-310 mm	180 mm	1126707
Ø 295-335 mm	180 mm	1126708
Ø 325-365 mm	180 mm	1126709

#### Info technique

- PFA 16
- Déviation angulaire  $\pm 6^\circ$
- Revêtement époxy 250  $\mu\text{m}$
- Boulonnerie acier classe 8.8 revêtue Geomet

#### Info chantier

- Le raccord LTLT ne reprend pas les efforts axiaux des tuyauteries
- Couple de serrage 55-65 Nm

### ■ Adaptateur très large tolérances «ALTLT»

Adaptateur de bride à très larges tolérances avec talon d'appui

Permet, grâce à ses larges tolérances, le raccordement d'éléments de canalisation à bride ou appareil de robinetterie avec des tuyaux rigides de diamètre ou nature différents

- Gamme : DE 40 à 365 mm
- Applications :
  - fonte
  - acier
  - PVC-U
  - PVC bi orienté
  - fibre-ciment
- Selon EN 14525
- ACS produit n° 12 ACC NY 070
- Certification ISO 9001:2000
- Perçage des brides selon EN 1092.2 - ISO PN10/16
- Attestation de compatibilité PVC bi-orienté MOLECOR



Diamètre nominal	Gabarit bride	Plage réglage	Code produit
Ø 040/050 mm	ISO PN10 à PN16	Ø 40-63 mm	1126672
Ø 050/60/65 mm	ISO PN10 à PN16	Ø 54-77 mm	1126673
Ø 060/065 mm	ISO PN10 à PN16	Ø 67-90 mm	1126674
Ø 80/100 mm	ISO PN10 à PN16	Ø 82-112 mm	1126675
Ø 100 mm	ISO PN10 à PN16	Ø 105-135 mm	1126676
Ø 125 mm	ISO PN10 à PN16	Ø 125-155 mm	1126677
Ø 125/150 mm	ISO PN10 à PN16	Ø 140-170 mm	1126678
Ø 150 mm	ISO PN10 à PN16	Ø 159-189 mm	1126679
Ø 200 mm	ISO PN10 à PN16	Ø 180-210 mm	1126680
Ø 200 mm	ISO PN10 à PN16	Ø 216-256 mm	1126681
Ø 250 mm	ISO PN10 à PN16	Ø 246-286 mm	1126682
Ø 250 mm	ISO PN10 à PN16	Ø 270-210 mm	1126683
Ø 300 mm	ISO PN10 à PN16	Ø 295-335 mm	1126684
Ø 300 mm	ISO PN10 à PN16	Ø 325-365 mm	1126685

#### Info technique

- PFA 16
- Gabarit bride : ISO PN 10/16 sur l'ensemble de la gamme
- Déviation angulaire  $\pm 3^\circ$
- Revêtement époxy 250  $\mu\text{m}$
- Boulonnerie acier classe 8.8 revêtue Geomet

#### Info chantier

- L'adaptateur ALTLT ne reprend pas les efforts axiaux des tuyauteries
- Couple de serrage 55-65 Nm

## → Raccords large plage / verrouillés

### ■ Adaptateur large plage «9152»

- Gamme de raccords large plage : DN 50 à 300
- Caractéristiques :
  - joint d'étanchéité élastomère EPDM agréé eau potable
  - boulons et écrous en acier inoxydable ou acier zingué - démontage facilité
  - joint large et rainuré absorbant les imperfections des tuyaux
  - revêtement époxy épaisseur minimum 250 microns
- Applications :
  - fonte
  - fibre ciment
  - PVC-U

#### Info technique

- PFA 16
- ISO PN 10/16
- Déviation angulaire  $\pm 3^\circ$

Diamètre nominal	Gabarit bride	Plage tolérance	Code produit
Ø 050 mm	ISO PN10 à PN16	Ø 57-74 mm	1118639
Ø 065 mm	ISO PN10 à PN16	Ø 63-85 mm	1118640
Ø 080 mm	ISO PN10 à PN16	Ø 85-107 mm	1118641
Ø 100 mm	ISO PN10 à PN16	Ø 84-106 mm	1118642
Ø 125 mm	ISO PN10 à PN16	Ø 132-158 mm	1118643
Ø 150 mm	ISO PN10 à PN16	Ø 158-184 mm	1118644
Ø 200 mm	ISO PN10	Ø 189-212 mm	1118646
Ø 200 mm	ISO PN10	Ø 218-244 mm	1118645
Ø 250 mm	ISO PN10	Ø 264-295 mm	1118647
Ø 300 mm	ISO PN10	Ø 315-349 mm	1118648



### ■ Manchon large plage «9151»

- Gamme de raccords large plage : DN 40 à 300
- Caractéristiques :
  - joint d'étanchéité élastomère EPDM agréé eau potable
  - boulons et Ecrous en acier inoxydable ou acier zingué - démontage facilité
  - joint large et rainuré absorbant les imperfections des tuyaux
  - revêtement époxy épaisseur minimum 250 microns
- Applications :
  - fonte
  - fibre ciment
  - PVC-U

#### Info technique

- PFA 16
- Déviation angulaire  $\pm 6^\circ$

Plage tolérance	Longueur	Code produit
Ø 57-74 mm	190 mm	1118629
Ø 63-85 mm	190 mm	1118630
Ø 85-107 mm	190 mm	1118631
Ø 84-106 mm	190 mm	1118632
Ø 132-158 mm	190 mm	1118633
Ø 158-184 mm	190 mm	1118634
Ø 189-244 mm	230 mm	1118636
Ø 218-244 mm	230 mm	1118635
Ø 264-295 mm	230 mm	1118637
Ø 315-349 mm	230 mm	1118638



## → Raccords large plage / verrouillés

### ■ Adaptateur verrouillé «9103»

- Gamme de raccords verrouillés pour PEHD et PVC : DN 50 à 600
- Caractéristiques :
  - bague de verrouillage permettant d'éviter le déboîtement du tube PE
  - joint élastomère EPDM - compatible pour l'eau potable
  - double fonction: étanchéité et verrouillage
  - design conçu pour résister à 35 bar de pression selon la norme PN-EN 12842
  - revêtement époxy épaisseur minimum 250 microns
- Applications :
  - PEHD
  - PVC-U



#### Info technique

- PFA 16
- ISO PN 10/16
- Déviation angulaire  $\pm 4^\circ$

Diamètre nominal	ISO PN10			ISO PN16		
	Diamètre extérieur	PFA	Code produit	Diamètre extérieur	PFA	Code produit
Ø 050 mm	Ø 063 mm	16 bar	1105207			
Ø 065 mm	Ø 075 mm	16 bar	1105208			
Ø 080 mm	Ø 090 mm	16 bar	1105209			
Ø 100 mm	Ø 110 mm	16 bar	1105210			
Ø 100 mm	Ø 125 mm	16 bar	1105211			
Ø 125 mm	Ø 125 mm	16 bar	1105212			
Ø 150 mm	Ø 160 mm	16 bar	1105213			
Ø 200 mm	Ø 200 mm	16 bar	1105214	Ø 200 mm	16 bar	1105215
Ø 200 mm	Ø 225 mm	16 bar	1105216	Ø 225 mm	16 bar	1105217
Ø 250 mm	Ø 250 mm	16 bar	1105218	Ø 250 mm	16 bar	1105219
Ø 250 mm	Ø 280 mm	16 bar	1105220	Ø 280 mm	16 bar	1105221
Ø 300 mm	Ø 315 mm	16 bar	1105222	Ø 315 mm	16 bar	1105223
Ø 300 mm	Ø 355 mm	16 bar	1105224	Ø 355 mm	16 bar	1105225
Ø 400 mm	Ø 400 mm	16 bar	1105226	Ø 400 mm	16 bar	1105227
Ø 400 mm	Ø 450 mm	16 bar	1105228	Ø 450 mm	16 bar	1105229
Ø 500 mm	Ø 500 mm	16 bar	1105230	Ø 500 mm	16 bar	-
Ø 500 mm	Ø 560 mm	16 bar	1105231	Ø 560 mm	16 bar	-
Ø 600 mm	Ø 630 mm	16 bar	1105232	Ø 630 mm	16 bar	1105233

RACCORDEMENTS  
ET REPARATION

### ■ Manchon verrouillé «9123»

- Gamme de raccords verrouillés pour PEHD et PVC : DN 50 à 300
- Caractéristiques :
  - bague de verrouillage permettant d'éviter le déboîtement du tube PE
  - joint élastomère EPDM - compatible pour l'eau potable
  - double fonction: étanchéité et verrouillage
  - design conçu pour résister à 35 bar de pression selon la norme PN-EN 12842
  - revêtement époxy épaisseur minimum 250 microns
- Applications :
  - PEHD
  - PVC-U



#### Info technique

- PFA 16
- Déviation angulaire  $\pm 4^\circ$

Diamètre extérieur	Longueur	PFA	Code produit
Ø 063 mm	180 mm	16 bar	1105234
Ø 090 mm	190 mm	16 bar	1105235
Ø 110 mm	190 mm	16 bar	1105236
Ø 160 mm	230 mm	16 bar	1105237
Ø 200 mm	276 mm	16 bar	1105238
Ø 225 mm	276 mm	16 bar	1105239
Ø 250 mm	310 mm	16 bar	1105240
Ø 315 mm	368 mm	16 bar	1105241

## ➔ Raccords large plage verrouillé Multi/Joint®

- Multi/Joint® 3000 Plus
- Gamme de raccords verrouillés pour tous matériaux du DN 50 à 600 comprenant :
    - manchon et manchon réduit
    - adaptateur à bride
    - bouchon et bouchon taraudé
    - coude
    - té
  - Caractéristiques :
    - griffes Uni/Fikser de verrouillage, en acier inoxydable A4 (AISI 316), permettant d'éviter le déboîtement du tube
    - joint d'étanchéité Varioseal (en EPDM ou en NBR)
    - double fonction: étanchéité et verrouillage

- boulonnerie en acier inoxydable A2 ou A4
  - revêtement époxy Resicoat®
  - Applications :
    - fonte
    - acier
    - fibre ciment
    - PEHD\* PE100 PN 10 - PN 16
    - PVC-U\* PN 16 - PN 25
    - PVC-BO\*
- Pour tous les tubes plastiques, l'utilisation d'une douille d'appui en inox (voir accessoires) est fortement conseillée et même dans certains cas obligatoire. Se reporter au manuel technique fabricant

### Info technique

- PFA 16 ou PFA 10 selon les DN
- ISO PN 10- ISO PN 16 selon les DN
- Déviation angulaire ± 8°

## ■ Adaptateur verrouillé «3057»



## ■ Manchon verrouillé «3007»



Diamètre nominal	Gabarit bride	Plage tolérance	PFA	Code produit
Ø 040 mm	ISO PN10 à PN16	Ø 046-071 mm	16 bar	770344
Ø 050 mm	ISO PN10 à PN16	Ø 046-071 mm	16 bar	380337
Ø 060/65 mm	ISO PN10 à PN16	Ø 063-090 mm	16 bar	380342
Ø 080 mm	ISO PN10 à PN16	Ø 084-105 mm	16 bar	380345
Ø 100 mm	ISO PN10 à PN16	Ø 104-132 mm	16 bar	380349
Ø 125 mm	ISO PN10 à PN16	Ø 132-155 mm	16 bar	380352
Ø 150 mm	ISO PN10 à PN16	Ø 154-192 mm	16 bar	380356
Ø 200 mm	ISO PN10	Ø 192-232 mm	16 bar	380359
Ø 200 mm	ISO PN16	Ø 192-232 mm	16 bar	380363
Ø 250 mm	ISO PN10	Ø 267-310 mm	16 bar	380366
Ø 250 mm	ISO PN16	Ø 267-310 mm	16 bar	380369
Ø 300 mm	ISO PN10	Ø 315-356 mm	16 bar	380371
Ø 300 mm	ISO PN16	Ø 315-356 mm	16 bar	380372

Diamètres supérieurs - consulter fiche technique

RACCORDEMENTS ET REPARATION

Plage tolérance	Longueur	PFA	Code produit
Ø 046-071 mm	233 mm	16 bar	358953
Ø 063-090 mm	250 mm	16 bar	358952
Ø 084-105 mm	262 mm	16 bar	358954
Ø 104-132 mm	268 mm	16 bar	358955
Ø 132-155 mm	282 mm	16 bar	358956
Ø 154-192 mm	298 mm	16 bar	358957
Ø 192-232 mm	351 mm	16 bar	358959
Ø 230-268 mm	404 mm	16 bar	358960
Ø 267-310 mm	424 mm	16 bar	358961
Ø 315-356 mm	426 mm	16 bar	358962

Diamètres supérieurs - consulter fiche technique

## ■ Manchon réduit verrouillé «3107»



## ■ Bouchon taraudé verrouillé «3207»



Plage tolérance	Taraudage	PFA	Code produit
Ø 063-090 mm	26/34	16 bar	939192
Ø 084-105 mm	26/34	16 bar	939193
Ø 104-132 mm	26/34	16 bar	939194
Ø 132-155 mm	26/34	16 bar	939196
Ø 154-192 mm	26/34	16 bar	939197

Autres dimensions et taraudages - consulter fiche technique

Plage tolérance 1	Plage tolérance 2	Longueur	PFA	Code produit
Ø 46-71 mm	Ø 63-90 mm	268 mm	16 bar	-
Ø 63-90 mm	Ø 84-105 mm	268 mm	16 bar	-
Ø 84-105 mm	Ø 104-132 mm	265 mm	16 bar	-
Ø 104-132 mm	Ø 132-155 mm	275 mm	16 bar	-
Ø 104-132 mm	Ø 154-192 mm	323 mm	16 bar	-
Ø 132-155 mm	Ø 154-192 mm	322 mm	16 bar	-
Ø 154-192 mm	Ø 192-232 mm	321 mm	16 bar	-
Ø 192-232 mm	Ø 230-268 mm	398 mm	16 bar	-
Ø 230-268 mm	Ø 267-310 mm	424 mm	16 bar	-
Ø 267-310 mm	Ø 315-356 mm	426 mm	16 bar	-
Ø 315-356 mm	Ø 352-393 mm	530 mm	16 bar	-

Diamètres supérieurs - consulter fiche technique

# PIECES DE RACCORDEMENT STRAUB

## Manchon de raccordement STRAUB

Gamme complète de raccords STRAUB-GRIP - STRAUB-FLEX et STRAUB-OPEN-FLEX permettant le raccordement de tous type de canalisation

A chaque canalisation son raccord, indépendamment du diamètre et de la pression

- Applications :
  - gaz
  - eau
  - construction navale
  - industrie
  - bâtiment
  - génie civil



- Avantages :
- Technologie d'étanchéité progressive :
  - plus la pression dans la conduite est élevée, plus l'étanchéité est bonne
  - grâce à une compression minimale du joint, accroissement de la durée de vie du raccord
  - déviation angulaire jusqu'à 5° de chaque côté (en dynamique et statique)

- Technologie progressive d'ancrage :
  - plus la pression dans la conduite est élevée, plus l'ancrage est important
  - performance du verrouillage sur les conduites « dures » comme l'Inox 316L ou Duplex
  - profondeur de pénétration des bagues d'ancrage sous pression est de 0,1 à 0,3 mm
- Les raccords STRAUB amortissent :
  - les vibrations
  - les coups de bélier
  - les bruits
- Tolérance de montage exceptionnelle :
  - raccord de deux tubes de même diamètre extérieur
  - raccord de deux tubes de diamètres extérieurs différents
  - distance entre les extrémités de tube : 5 mm
  - raccord de deux tubes avec déviation angulaire de tous les côtés entre les axes des tubes
  - compensation de la dilatation linéaire axiale des tubes avec les raccords STRAUB-FLEX/OPEN-FLEX
  - raccord de deux tubes avec décalage axial
  - 1% du diamètre extérieur du tube (3 mm maxi.)

Raccords autobutés					Raccords non verrouillés		Réparation
Metal-Grip	Grip-L	Eco-Grip	Plast-Grip	Combi-grip	Flex L	Open-Flex	Clamp
DN 25 - 600	DN 25 - 700	DN 25 - 200	d 40 - 160	d 40 - 160	DN 40 - 4000	DN 40 - 4000	DN 40 - 300
67 bar	46 bar	6 bar	16 bar	16 bar	25 bar	25 bar	16 bar
-30 / +100°C	-20 / +100°C	-10 / +40°C	-20 / +100°C	-20 / +100°C	-20 / +100°C	-20 / +100°C	-5 / +40°C
Métal	Métal	Métal / PVC / PVC-C / ABS	Plastiques	Métal / Plastiques	Tous matériaux	Tous matériaux	Tous matériaux
EPDM / NBR (-20/+125°C)	EPDM / NBR / FPM (-20/+180°C)	EPDM	EPDM	EPDM	EPDM / FPM	EPDM / FPM	EPDM
Option FF (incendie)	Option FF (incendie)				1L / 2 / 3 / 3.5 / 4	1L / 2 / 3 / 3.5 / 4	



### Info technique

- Conception :
  - Boîtier :
    - INOX 316 Ti / EN 1,4571
    - INOX 304 L / EN 1,4301
    - Acier Galvanisé à Chaud
    - Duplex (Option)
- Etanchéité:
  - EPDM -> -30°C à 100 °C
  - NBR -> -20°C à 80 °C
  - NBR+ -> -20°C à 125°C
  - FKM (Viton) -> -20°C à 180 °C

- Boulonnerie CHC:
- vis et Taurillon Inox A4 traité MoS2 (Anti-grippage)
  - vis Inox A4 et Taurillon électro-zingué
  - vis acier Zingué et Taurillon acier traité
  - Duplex (Option)

### Info chantier

- Montage simplifié et sécurisé :
  - pas de « préparation du tuyau »
  - encombrement et poids réduit
  - nombre limité de vis pour le serrage
- boulonnerie inox W5 traité MoS2 (Dissulfure de Molybdène)
  - Anti Grippage
  - réglage
  - déviation angulaire
  - verrouillage
  - compensation dilatation linéaire axiale

## → Hymax®

### ■ Manchon de jonction

- Gamme de manchons pour la connexion grande tolérance sur tous matériaux du DN 40 à 600
- Caractéristiques :
  - système de joint à lèvres hydrauliques avec bagues incorporées amovibles
  - corps en acier avec revêtement Epoxy
  - boulonnerie inox AISI 304
- Applications :
  - fonte
  - PVC
  - PVC bi-orienté
  - acier
  - PRV
  - fibro-ciment
  - PP



Plage tolérance maxi	PFA	Code produit
Ø 41-54 mm	16 bar	-
Ø 54-77 mm	16 bar	-
Ø 88-108 mm	16 bar	925010
Ø 108-143 mm	16 bar	925011
Ø 130-162 mm	16 bar	925012
Ø 158-190 mm	16 bar	-
Ø 163-195 mm	16 bar	-
Ø 190-222 mm	16 bar	-
Ø 217-250 mm	16 bar	-
Ø 272-305 mm	16 bar	-
Ø 278-311 mm	16 bar	-
Ø 315-347 mm	16 bar	-
Ø 334-366 mm	16 bar	-

Diamètres supérieurs - consulter fiche technique

#### Info technique

- PFA 16 ou PFA 10 selon les DN
- Déviation angulaire  $\pm 6^\circ$  selon DN

## → Hymax®

### ■ Adaptateur à bride

- Gamme d'adaptateurs pour la connexion grande tolérance sur tous matériaux du DN 40 à 600 composé de :
- Caractéristiques :
  - système de joint à lèvres hydrauliques avec bagues incorporées amovibles
  - corps en acier avec revêtement Epoxy
  - boulonnerie inox AISI 304
- Applications :
  - fonte
  - PVC
  - PVC bi-orienté
  - acier
  - PRV
  - fibro-ciment
  - PP



Diamètre nominal	Gabarit bride	Plage tolérance maxi	PFA	Code produit
Ø 40 mm	ISO PN 10 à 16	Ø 41-54 mm	16 bar	-
Ø 50 mm	ISO PN 10 à 16	Ø 54-77 mm	16 bar	-
Ø 80 mm	ISO PN 10 à 16	Ø 88-108 mm	16 bar	-
Ø 100 mm	ISO PN 10 à 16	Ø 108-130 mm	16 bar	-
Ø 100 mm	ISO PN 10 à 16	Ø 108-143 mm	16 bar	-
Ø 125 mm	ISO PN 10 à 16	Ø 130-162 mm	16 bar	-
Ø 150 mm	ISO PN 10 à 16	Ø 130-162 mm	16 bar	-
Ø 150 mm	ISO PN 10 à 16	Ø 158-190 mm	16 bar	-
Ø 150 mm	ISO PN 10 à 16	Ø 163-195 mm	16 bar	-
Ø 200 mm	ISO PN 10	Ø 190-222 mm	10 bar	-
Ø 200 mm	ISO PN 16	Ø 190-222 mm	16 bar	-
Ø 200 mm	ISO PN 10	Ø 217-250 mm	10 bar	-
Ø 250 mm	ISO PN 10	Ø 272-305 mm	10 bar	-
Ø 250 mm	ISO PN 10	Ø 278-311 mm	10 bar	-
Ø 250 mm	ISO PN 16	Ø 278-311 mm	16 bar	-
Ø 300 mm	ISO PN 10	Ø 315-347 mm	10 bar	-
Ø 300 mm	ISO PN 10	Ø 334-366 mm	10 bar	-

Diamètres supérieurs - consulter fiche technique

#### Info technique

- PFA 16 ou PFA 10 selon les DN
- Bride ISO PN 10 - ISO PN 16
- Déviation angulaire  $\pm 6^\circ$  selon DN



## → Hydroflex®

- Gamme de raccords pour la réparation permanente de casse sur tous matériaux du DN 40 à 400 selon les largeurs :
  - 140 mm pour une longueur de casse maxi de 70 mm (DN 40 à DN 200)
  - 210 mm pour une longueur de casse maxi de 140 mm (DN 80 à DN 400)
  - 280 mm pour une longueur de casse maxi de 210 mm (DN 40 à DN 400)
- Caractéristiques :
  - système breveté de fixation «homogène» conservant les écrous vissés sur la boulonnerie
  - guide de fermeture à «dents de requin» évitant les désaxements
  - système breveté de joint à lèvres hydraulique en EPDM (étanchéité par gonflement du joint : 35mm de gomme nécessaire de chaque côté pour assurer l'étanchéité)
  - corps et visserie en acier inox AISI 304
- Applications :
  - fonte
  - PVC
  - PVC bi-orienté
  - acier
  - PRV
  - fibro-ciment
  - PP

### Info technique

- PFA selon les DN (PFA 24 maximum)
- Déviation angulaire  $\pm 6^\circ$  selon largeur



## ■ Largeur 140mm

Plage tolérance	PFA	Code produit	Plage tolérance	PFA	Code produit
Ø 045-057 mm	24 bar	1036780	Ø 138-160 mm	24 bar	1036788
Ø 052-064 mm	24 bar	1036781	Ø 147-169 mm	16 bar	1036789
Ø 059-071 mm	24 bar	1036782	Ø 164-186 mm	16 bar	1036790
Ø 071-084 mm	24 bar	1036783	Ø 190-212 mm	16 bar	1036791
Ø 081-093 mm	24 bar	1036784	Ø 210-232 mm	16 bar	1036793
Ø 087-109 mm	24 bar	1036785	Ø 230-252 mm	16 bar	1036794
Ø 108-131 mm	24 bar	1036786			
Ø 121-144 mm	24 bar	1036787			

## ■ Largeur 210mm

Plage tolérance	PFA	Code produit	Plage tolérance	PFA	Code produit
Ø 087-109 mm	24 bar	1036740	Ø 207-229 mm	16 bar	1036748
Ø 108-131 mm	24 bar	1036741	Ø 236-258 mm	16 bar	1036749
Ø 121-144 mm	24 bar	1036742	Ø 260-282 mm	16 bar	1036750
Ø 138-160 mm	24 bar	1036743	Ø 294-316 mm	12 bar	1036751
Ø 147-169 mm	16 bar	1036744	Ø 310-332 mm	12 bar	1036752
Ø 152-174 mm	16 bar	1036745	Ø 336-358 mm	12 bar	1036753
Ø 164-186 mm	16 bar	1036746	Ø 363-385 mm	12 bar	1036754
Ø 180-202 mm	16 bar	1036747	Ø 413-435 mm	12 bar	1036755

## ■ Largeur 280mm

Plage tolérance	PFA	Code produit	Plage tolérance	PFA	Code produit
Ø 045-057 mm	24 bar	1036756	Ø 159-181 mm	16 bar	1036768
Ø 052-064 mm	24 bar	1036757	Ø 164-186 mm	16 bar	1036769
Ø 059-071 mm	24 bar	1036758	Ø 180-202 mm	16 bar	1036770
Ø 071-084 mm	24 bar	1036759	Ø 207-229 mm	16 bar	1036771
Ø 081-093 mm	24 bar	1036760	Ø 236-258 mm	16 bar	1036772
Ø 087-109 mm	24 bar	1036761	Ø 260-282 mm	16 bar	1036773
Ø 108-131 mm	24 bar	1036762	Ø 294-316 mm	12 bar	1036774
Ø 121-144 mm	24 bar	1036763	Ø 310-332 mm	12 bar	1036775
Ø 124-146 mm	24 bar	1036764	Ø 336-358 mm	12 bar	1036776
Ø 138-160 mm	24 bar	1036765	Ø 363-385 mm	12 bar	1036777
Ø 147-169 mm	16 bar	1036766	Ø 385-407 mm	12 bar	1036778
Ø 152-174 mm	16 bar	1036767	Ø 413-435 mm	12 bar	1036779

## → Manchons réparation

- Gamme de manchons pour la réparation de casse du DN 40 à 800 selon les modèles :
    - RC, manchon inox 1 partie (DE 15 à DE 93 mm)
    - RC1, manchon inox 1 partie (DE 44 à DE 326 mm)
    - RC2, manchon inox 2 parties (DE 88 à DN 645 mm)
    - MF1, manchon inox 1 partie mâchoire fonte (DE 68 à DE 150 mm)
    - MF2, manchon inox 2 parties mâchoire fonte (DE 88 à DN 240 mm)
  - Applications :
    - RC : acier malléable, cuivre, fonte et acier
    - RC1 : acier malléable, acier revêtu PE, fonte, acier, amiante ciment, pvc\* et PEHD\*
    - RC2 : acier malléable, acier revêtu PE, fonte, acier, amiante ciment, pvc\* et PEHD\*
    - MF1 : acier malléable, acier revêtu PE, fonte, acier, amiante ciment, pvc et PEHD
    - MF2 : acier malléable, acier revêtu PE, fonte, acier, amiante ciment, pvc et PEHD
- \* Mise en oeuvre spécifique pour le PVC et PEHD. Se référer à la fiche technique fabricant.



### Info technique

- PFA 16 ou PFA 10 selon les DN
- Déviation angulaire  $\pm 2^\circ$  selon DN
- Ecart entre deux tuyaux  $\leq 10$ mm
- Désaxage  $\leq 3$ mm

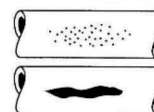
### info chantier

La longueur du manchon dépend de la nature de la canalisation à réparer :

- sur conduites métalliques de DN  $\leq 350$  : longueur du dommage + 150 mm
- sur conduites métalliques de DN  $> 350$  : longueur du dommage + 200 mm
- sur conduites plastiques : 1,5 x DE

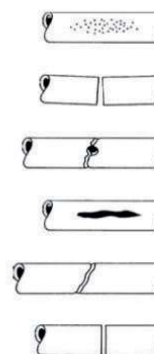
## Manchon inox RC

Plage tolérance	Largeur	PFA	Code produit	Plage tolérance	Largeur	PFA	Code produit
Ø 015-022 mm	75 mm	16 bar	630439	Ø 042-045 mm	75 mm	16 bar	630444
Ø 021-025 mm	75 mm	16 bar	630440	Ø 048-051 mm	75 mm	16 bar	630445
Ø 026-030 mm	75 mm	16 bar	630441	Ø 050-054 mm	75 mm	16 bar	630446
Ø 033-037 mm	75 mm	16 bar	630442	Ø 055-058 mm	75 mm	16 bar	630447
Ø 037-041 mm	75 mm	16 bar	630443	Ø 060-064 mm	75 mm	16 bar	-



## Manchon inox RC1

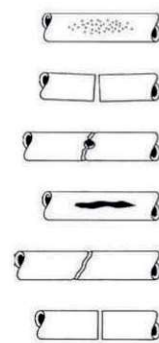
Plage tolérance	Largeur	PFA	Code produit	Plage tolérance	Largeur	PFA	Code produit
Ø 044-051 mm	150 mm	16 bar	630410	Ø 133-144 mm	300 mm	16 bar	908821
Ø 044-051 mm	200 mm	16 bar	908805	Ø 139-150 mm	200 mm	16 bar	908822
Ø 048-055 mm	200 mm	16 bar	908806	Ø 139-150 mm	300 mm	16 bar	908823
Ø 052-059 mm	200 mm	16 bar	908807	Ø 145-155 mm	300 mm	16 bar	908824
Ø 057-064 mm	200 mm	16 bar	908808	Ø 151-161 mm	200 mm	16 bar	908825
Ø 060-067 mm	200 mm	16 bar	630411	Ø 151-161 mm	300 mm	16 bar	908826
Ø 063-070 mm	200 mm	16 bar	630413	Ø 159-170 mm	200 mm	16 bar	630424
Ø 067-074 mm	200 mm	16 bar	908809	Ø 159-170 mm	250 mm	16 bar	908827
Ø 070-077 mm	200 mm	16 bar	630414	Ø 159-170 mm	300 mm	16 bar	908828
Ø 073-080 mm	200 mm	16 bar	-	Ø 168-180 mm	200 mm	16 bar	908844
Ø 075-083 mm	200 mm	16 bar	630415	Ø 168-180 mm	300 mm	16 bar	908829
Ø 075-083 mm	300 mm	16 bar	908810	Ø 176-186 mm	200 mm	16 bar	908830
Ø 082-090 mm	200 mm	16 bar	630416	Ø 180-191 mm	200 mm	10 bar	908831
Ø 082-090 mm	300 mm	16 bar	908811	Ø 193-203 mm	200 mm	10 bar	908832
Ø 087-097 mm	200 mm	16 bar	630417	Ø 193-203 mm	250 mm	10 bar	630425
Ø 087-097 mm	300 mm	16 bar	908812	Ø 193-203 mm	300 mm	10 bar	908833
Ø 087-097 mm	400 mm	16 bar	908813	Ø 200-210 mm	200 mm	10 bar	908834
Ø 095-104 mm	200 mm	16 bar	630418	Ø 215-226 mm	200 mm	10 bar	908835
Ø 095-104 mm	300 mm	16 bar	908814	Ø 215-226 mm	300 mm	10 bar	908836
Ø 098-108 mm	200 mm	16 bar	630419	Ø 219-230 mm	200 mm	10 bar	908845
Ø 102-112 mm	200 mm	16 bar	908815	Ø 219-230 mm	250 mm	10 bar	630426
Ø 108-118 mm	200 mm	16 bar	630420	Ø 219-230 mm	300 mm	10 bar	630427
Ø 118-125 mm	200 mm	16 bar	630421	Ø 243-253 mm	300 mm	10 bar	630428
Ø 118-125 mm	300 mm	16 bar	908816	Ø 271-281 mm	200 mm	10 bar	908837
Ø 120-131 mm	200 mm	16 bar	908817	Ø 271-281 mm	300 mm	10 bar	908838
Ø 120-131 mm	300 mm	16 bar	908819	Ø 315-326 mm	300 mm	10 bar	908840
Ø 125-135 mm	200 mm	16 bar	630422	Ø 324-334 mm	300 mm	10 bar	908839
Ø 125-135 mm	300 mm	16 bar	908820	Autres largeurs - consulter fiche technique			
Ø 133-144 mm	200 mm	16 bar	630423				



## → Manchons réparation

### ■ Manchon inox RC2

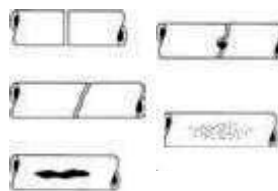
Plage tolérance	Largeur	PFA	Code produit	Plage tolérance	Largeur	PFA	Code produit
Ø 088-110 mm	200 mm	16 bar	630429	Ø 420-440 mm	400 mm	10 bar	-
Ø 108-128 mm	200 mm	16 bar	630430	Ø 488-508 mm	400 mm	10 bar	-
Ø 112-134 mm	200 mm	16 bar	-	Ø 500-520 mm	500 mm	10 bar	-
Ø 120-140 mm	200 mm	16 bar	-	Ø 520-540 mm	400 mm	6 bar	-
Ø 133-155 mm	300 mm	16 bar	-	Ø 625-645 mm	600 mm	6 bar	-
Ø 138-160 mm	200 mm	16 bar	630431	Autres dimensions ou largeurs - consulter fiche technique			
Ø 158-180 mm	200 mm	16 bar	630432				
Ø 168-190 mm	200 mm	16 bar	-				
Ø 190-210 mm	250 mm	10 bar	630433				
Ø 195-217 mm	200 mm	10 bar	-				
Ø 216-238 mm	250 mm	10 bar	630434				
Ø 216-238 mm	300 mm	10 bar	630435				
Ø 238-260 mm	300 mm	10 bar	-				
Ø 273-293 mm	300 mm	10 bar	630436				
Ø 295-315 mm	300 mm	10 bar	-				
Ø 314-335 mm	300 mm	10 bar	630437				
Ø 322-344 mm	300 mm	10 bar	-				
Ø 340-360 mm	300 mm	10 bar	-				
Ø 365-385 mm	300 mm	10 bar	630438				
Ø 390-410 mm	400 mm	10 bar	-				
Ø 404-424 mm	300 mm	10 bar	-				



RACCORDEMENTS  
ET REPARATION

### ■ Manchon inox MF1

Plage tolérance	Largeur	PFA	Code produit
Ø 068-078 mm	200 mm	16 bar	634681
Ø 078-088 mm	200 mm	16 bar	634682
Ø 088-098 mm	200 mm	16 bar	-
Ø 098-108 mm	200 mm	16 bar	-
Ø 108-118 mm	200 mm	16 bar	-
Ø 126-138 mm	200 mm	16 bar	-
Ø 138-150 mm	200 mm	16 bar	-



### ■ Manchon inox MF2

Plage tolérance	Largeur	PFA	Code produit
Ø 088-110 mm	200 mm	16 bar	634683
Ø 114-137 mm	200 mm	16 bar	634684
Ø 138-160 mm	200 mm	16 bar	-
Ø 160-182 mm	200 mm	16 bar	634685
Ø 217-240 mm	200 mm	16 bar	-

