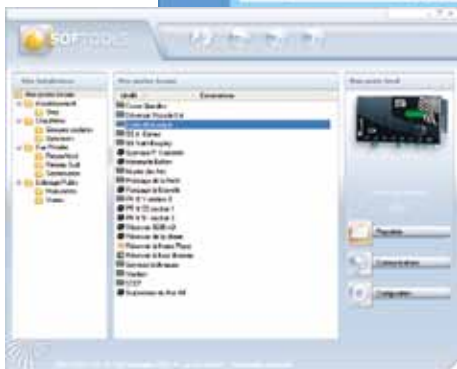
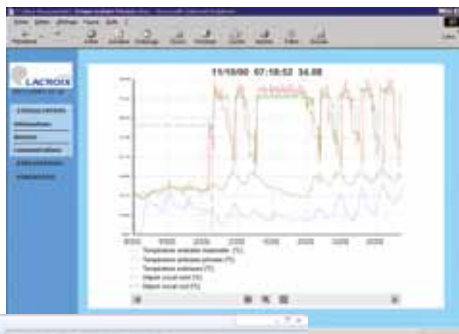


Gamme SOFREL S500

Postes locaux de télégestion modulaires



Issue de notre expérience de 35 ans en télégestion et bénéficiant d'une base technique modulaire, la gamme de postes locaux SOFREL S500 offre une solution industrielle alliant performance, simplicité de mise en œuvre et facilité d'utilisation.

Les postes locaux de télégestion S500 permettent :

- ▶ d'optimiser la gestion de sites techniques répartis par un suivi permanent du fonctionnement des installations.
- ▶ d'être alerté en cas de problèmes sur des sites distants ou isolés,
- ▶ d'automatiser des process et d'agir à distance sur des équipements.

SOFREL S500



De la téléalarme à la télégestion complète

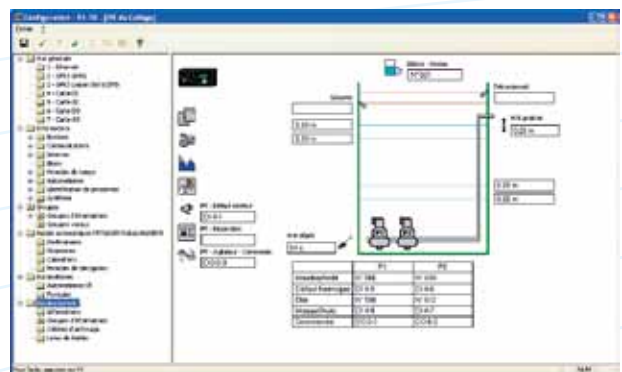
Conçue pour répondre aux besoins de contrôle et de gestion à distance d'installations techniques, la gamme de postes locaux de télégestion SOFREL S500 regroupe de multiples fonctions : téléalarme, télémessure, télécomptage, télécommande, archivages, bilans, automatismes, communication en réseau...

Parfaitement adaptés aux applications d'eau potable et d'assainissement, de génie climatique, d'éclairage public..., les postes locaux S500 permettent de fédérer, sécuriser et automatiser les sites isolés ou répartis, améliorer la réactivité du service rendu aux usagés, tout en réduisant les coûts de fonctionnement et d'exploitation...



Simplicité d'installation et d'utilisation

Pensés pour être exploités par des agents de terrain, les postes locaux S500 se paramètrent grâce à une interface graphique conviviale et intuitive. Cette étape de configuration est d'autant plus simple à effectuer qu'elle se fait en langage clair ne nécessitant aucune compétence en programmation. Ainsi il suffit simplement de se laisser guider par les icônes affichées et de compléter des écrans de saisie pré-remplis pour paramétrer rapidement un S500.



: des postes locaux simples et



De multiples interfaces de Communication

Afin de répondre parfaitement aux contraintes d'exploitation de sites distants, les postes locaux S500 offrent un vaste choix d'interfaces utilisateur. Que ce soit au moyen de l'Écran Graphique Interactif intégré au poste local, d'un Navigateur Internet ou des serveurs SMS et vocal, l'exploitation des S500 s'adapte aisément à chaque contexte d'utilisation.



Communication sur tout support

Destinée à s'affranchir de toutes les contraintes de communication terrain, la gamme S500 offre de multiples modes de transmission. Qu'il s'agisse de supports traditionnels (RTC, GSM, LS/LP, Radio...) ou plus récents (Internet, Ethernet, GPRS, ADSL, WiFi...), les postes locaux S500 permettent à l'exploitant de rester en contact avec toutes ses installations de manière cohérente.

Les S500 sont également capables de communiquer avec d'autres équipements : automates, régulateurs, capteurs intelligents, et aussi avec d'autres postes locaux afin d'assurer des automatismes « inter-sites ».



fédérateurs



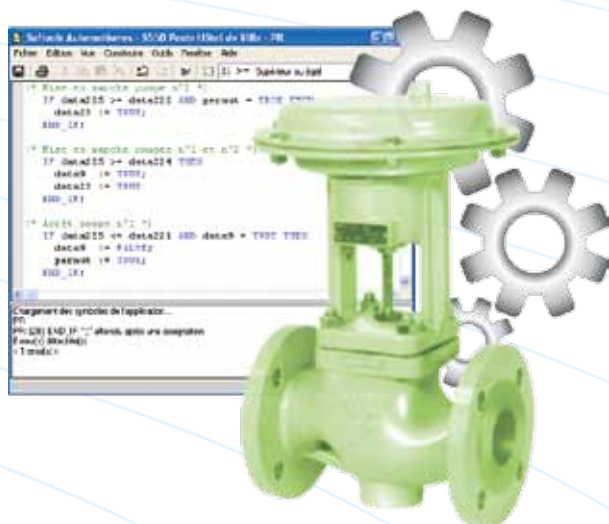
Report d'alarme et gestion d'astreinte

Conçue pour alerter le bon interlocuteur, à tout moment et en tout lieu, la fonction report d'alarme des postes locaux S500 utilise notamment l'envoi de messages vocaux ou SMS. Muni d'un simple téléphone ou d'un PC, l'agent d'astreinte peut ainsi prendre connaissance de l'anomalie, établir un premier diagnostic à distance et, si nécessaire, agir sur l'installation (télécommande, modification de consignes...).

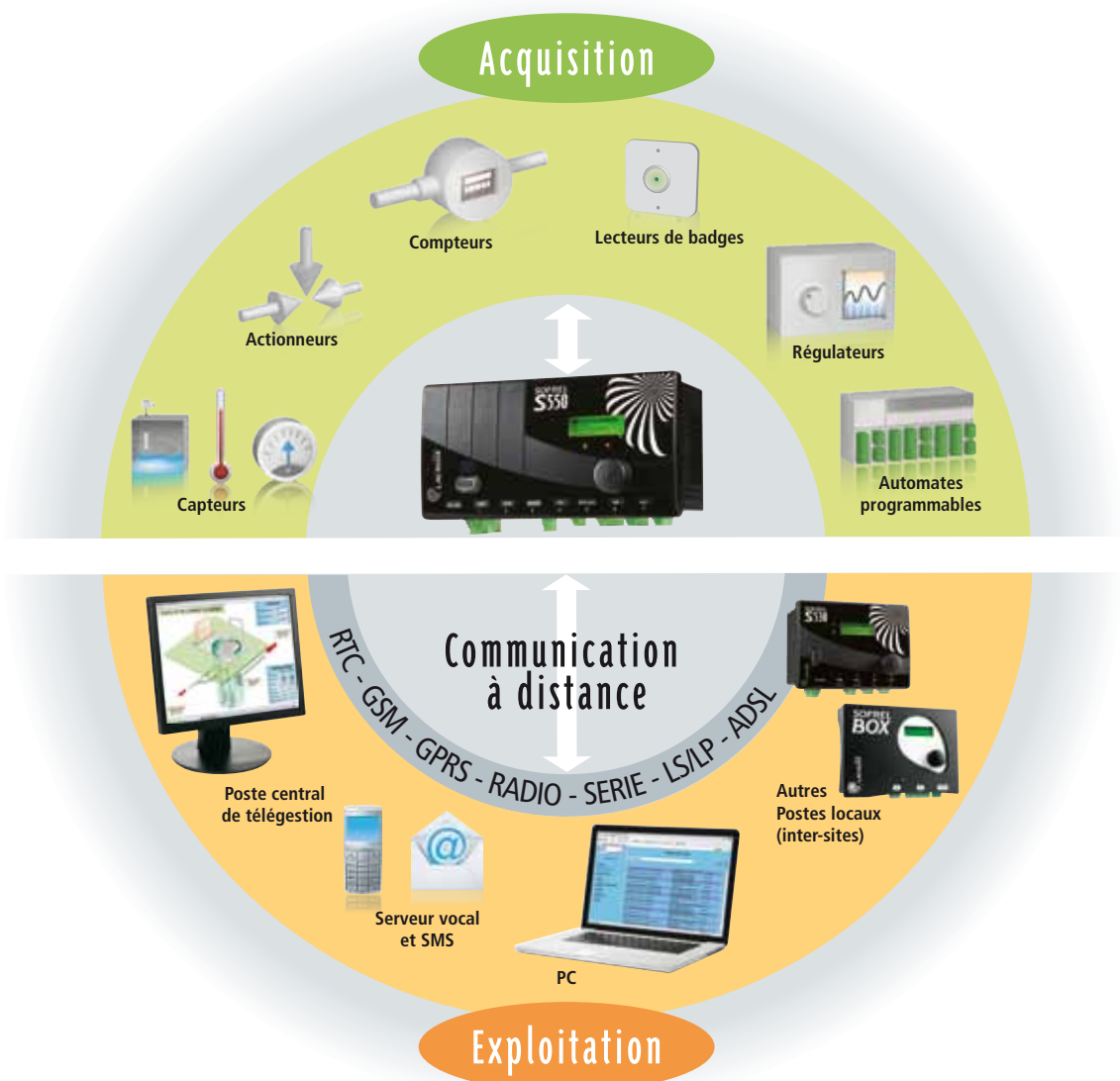


Automatismes et calculs

En plus de leurs fonctions de télégestion, les postes locaux S500 disposent de différentes possibilités d'automatismes. Qu'il s'agisse de fonctions simples telles que des commandes sur seuil, plus élaborées telles que des permutations de marche d'équipements, ou de programmation d'automatismes en langage standard (ST - norme IEC 1131-3), la gamme S500 permet à l'exploitant de trouver une solution pour piloter chacune de ses installations.



au cœur de vos installations



Les postes locaux S500 acquièrent, gèrent et transmettent les informations des ouvrages sur lesquels ils sont installés. Les données recueillies sont traitées directement par les postes locaux qui, grâce à leurs fonctions de bilans, d'archivage et d'automatismes assurent la gestion complète des installations contrôlées. Leurs multiples capacités de communication permettent de restituer les informations auprès d'un poste central, de communiquer entre sites distants, de fédérer d'autres équipements et de pouvoir dialoguer directement avec les agents d'exploitation.

Des avantages concrets

Les postes locaux S500 se distinguent par leur richesse fonctionnelle, leur facilité de mise en œuvre et leur simplicité d'utilisation. Pour ceux qui le souhaitent, le module d'automatisme et les fonctionnalités de communication sur des réseaux IP permettent de pousser très loin les possibilités de personnalisation des applications. Complémentaires, modulaires et évolutifs, les postes locaux de la gamme S500 apportent des solutions adaptables à chaque projet de télégestion.

SOFREL S500 : une gamme modulaire et évolutive



S510
Poste local simplifié



S530
Poste local compact



S550
Poste local évolutif



16 DI 6 DO 8 AI-20 6 AI-T°
Modules d'extension S550

La modularité de la gamme S500 offre des solutions répondant à toute taille d'installation et à tout besoin fonctionnel.

Innovation et fiabilité

LACROIX Sofrel investit fortement en R&D pour proposer des produits innovants, robustes et faciles à exploiter. La télégestion nécessitant d'être parfaitement fiable et toujours disponible, l'électronique des postes locaux S500 offre un haut niveau de CEM (Compatibilité Electro Magnétique), permettant de supporter les environnements les plus difficiles.

Caractéristiques

Les postes locaux de la gamme S500 disposent des mêmes fonctionnalités et partagent les mêmes cartes de communication, d'entrées-sorties et d'alimentation. Seule la carte CPU diffère d'un modèle à l'autre.

Caractéristiques de base	S550	S530	S510
Nombre d'emplacements de cartes	7	4	4
Ecran graphique interactif	✓	✓	
Port terminal RS 232	✓	✓	✓
Cartes de communication	1 à 7	1 à 2	1 à 2
Modem PSTN (RTC) avec serveur vocal	✓	✓	✓
Modem GSM/GPRS	✓	✓	✓
Modem DL/HF (LS/LP) pour lignes spécialisées ou privées	✓	✓	✓
Modem Radio HF 869 sans licence (500 mW)	✓	✓	✓
Ethernet 10 BT	✓	✓	✓
RS 232, RS 485, RS 485 isolée	✓	✓	✓
Dallas pour lecteurs de badges (contrôle d'accès)	✓	✓	✓
Batibus (bus de terrain bâtiment)	✓	✓	✓
EDF (Télé Information Client)	✓	✓	✓
Cartes d'Entrées/Sorties	Jusqu'à 7	Jusqu'à 4	Jusqu'à 4
8 DI (8 entrées Tout ou Rien)	✓	✓	✓
4 DO+WDG (4 sorties Tout ou Rien + Chien de garde)	✓	✓	✓
2 DO (2 sorties Tout ou Rien)	✓	✓	✓
4 AI (4 entrées analogiques multi-standard)	✓	✓	✓
2 AI (2 entrées analogiques 4-20 mA)	✓	✓	✓
4 AO (4 sorties analogiques)	✓	✓	✓
Modules d'extension Entrées/Sorties	Jusqu'à 20		
16 DI (16 entrées Tout ou Rien)	✓		
6 DO (6 sorties Tout ou Rien)	✓		
8 AI-20 (8 entrées 4-20 mA)	✓		
6 AI-T° (6 entrées température, Pt 100, Pt 1000, Ni 1000)	✓		



Sofrel
LACROIX

2, rue du Plessis - 35770 Vern-sur-Seiche (Rennes) France
Tél. : +33 (0)2 99 04 89 00 - Fax : +33 (0)2 99 04 89 01
E-mail : telecontrol@sofrel.com - Web : www.sofrel.com
Site web SOFREL LS : www.sectorisation.com